

FOR RENT

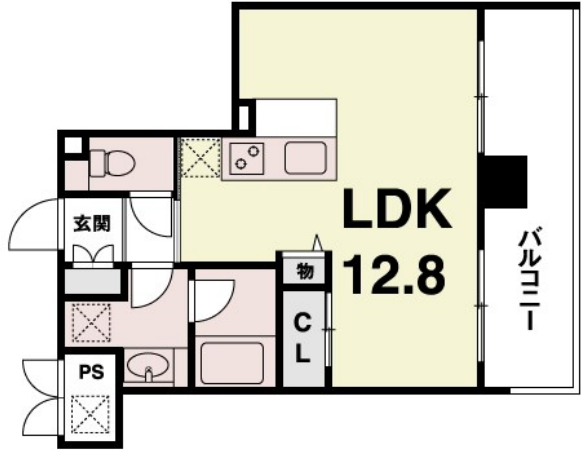
賃料	管理費等
67,000円	5,000円

オートロック,ディンプルキー,整備された歩道

【外観】



【間取り図】



間取り	1R		
敷金	1ヶ月	礼金	1ヶ月
敷引/償却金	-	保証金	-
物件種別	マンション		
建物名・部屋番号	レガロ口大津なぎさ公園 706号室		
物件所在地	滋賀県大津市打出浜		
交通	東海道・山陽本線 膳所駅 徒歩8分 京阪石山坂本線 石場駅 徒歩3分		
間取詳細	洋室(12.8畳)		
構造・規模	鉄筋コンクリート 10階建 7階		
専有面積	32.18㎡	向き	北東
築年月	2007年10月	契約期間	2年
損害保険	有 18,000円 24ヶ月	入居時期	相談
駐車場	空無 駐輪場		
設備	2口コンロ, 3点給湯, IHキッチンヒーター, TVインターホン, エアコン, オール電化, クローゼット,		
その他費用	[一時金] 鍵交換代: 16,500円 [月次費用] 水道代: 3,300円 [備考] 退去時ハウスクリーニング費: 18,700円		
入居諸条件	ペット不可 楽器等の使用不可		
保証会社	必須(全保連) 初回: 賃料総額50% 毎年: 13,000円		
備考			

図面と現況が異なる場合は現況が優先となります。

間取りの「S」はサービスルーム(納戸)です。

情報更新日2024年11月18日

No.OT002037



国土交通大臣(11)第3088号
滋賀県宅地建物取引業協会,(公社)近畿地区不動産公正取引協議会
アヤハ不動産株式会社 大津営業所
滋賀県大津市馬場2丁目7-7
TEL:0120-40-9439
E-mail: arnet-ot@ayaha.co.jp
URL: https://ayaha-home.co.jp/



携帯サイトから物件詳細を閲覧できます!

取引態様	手数料負担の割合	貸主	借主	100%
仲介先物	手数料配分の割合	元付	客付	