

賃料	管理費等
83,000円	5,000円

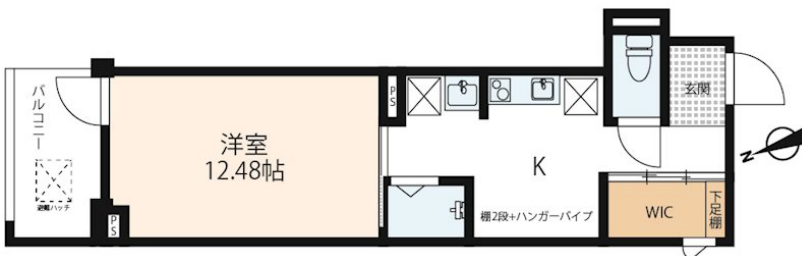
2025年3月完成の新築です。

2F以上,2面採光,オートロック,モニタ付オートロック,角住戸,当社管理物件,メールボックス,周辺交通量少なめ,整備された歩道

【外観】



【間取り図】



間取り	1K		
敷金	2ヶ月	礼金	2ヶ月
敷引/償却金	-	保証金	-
物件種別	マンション		
建物名・部屋番号	VENT BLEU御幸町(パンプルミチヨ) 302号室		
物件所在地	滋賀県大津市御幸町		
交通	東海道・山陽本線 大津駅 徒歩3分 京阪京津線 上栄町駅 徒歩4分		
間取詳細	洋室(12.48畳)		
構造・規模	鉄筋コンクリート 5階建 3階		
専有面積	29.36㎡	向き	南西
築年月	2025年3月下旬	契約期間	2年
損害保険	有 18,000円 24ヶ月	入居時期	即時
駐車場	無 駐輪場		
設備	2口コンロ,3点給湯,CATV,IHクッキングヒーター,TVインターホン,インターホン,ウォークイン		
その他費用			
入居諸条件	ペット不可 二人不可		
保証会社	必須(日本セーフティ) 初回保証料:月額総額の40% 更新保証料:10,000円/年or800		
備考			

図面と現況が異なる場合は現況が優先となります。

間取りの「S」はサービスルーム(納戸)です。

情報更新日2025年3月31日

No.OT002183



国土交通大臣(11)第3088号
滋賀県宅地建物取引業協会,(公社)近畿地区不動産公正取引協議会
アヤハ不動産株式会社 大津営業所
滋賀県大津市馬場2丁目7-7
TEL:0120-40-9439
E-mail: arnet-ot@ayaha.co.jp
URL: https://ayaha-home.co.jp/



携帯サイトから物件詳細を閲覧できます!

取引態様	手数料負担の割合	貸主	0%	借主	100%
	手数料配分の割合	元付	0%	客付	100%