

FOR RENT

賃料	管理費等
65,000円	0円

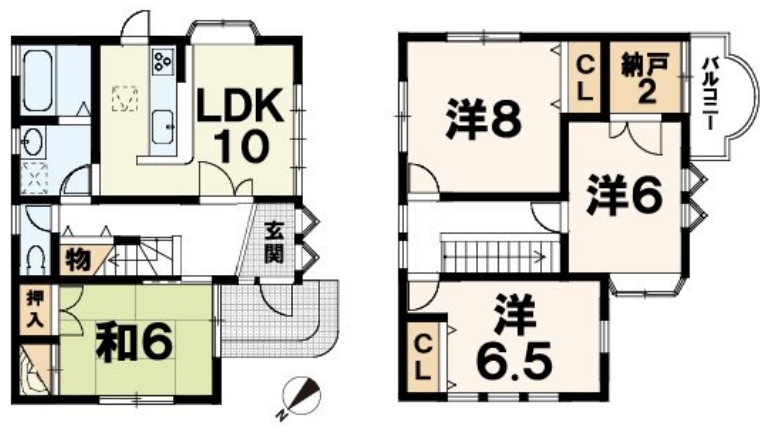
アウトレットまで約1050m、竜王インターまで約

閑静な住宅街,平置駐車場

【外観】



【間取り図】



間取り	4SLDK		
敷金	6.5万円	礼金	6.5万円
敷引/償却金	-	保証金	-
物件種別	戸建		
建物名・部屋番号	竜王町小口 貸家		
物件所在地	滋賀県蒲生郡竜王町小口		
交通	東海道・山陽本線 近江八幡駅 バス19分 松が丘口 バス停徒歩9分		
間取詳細	LDK(10畳) 和室(6畳) 洋室(8畳) 洋室(6.5畳) 洋室(6畳) 納戸(2畳)		
構造・規模	木造 2階建		
専有面積	99.36㎡	向き	
築年月	1993年10月	契約期間	2年
損害保険	有 20,000円 24ヶ月	入居時期	相談
駐車場	有(敷地内) 2台駐車可		
設備	3口以上コンロ,インターホン,カウンターキッチン,ガスコンロ設置済,クローゼット,タンクレストイレ,		
その他費用			
入居諸条件	ペット不可 法人可		
保証会社	必須(日本セーフティー) 家賃保証会社の審査あり。契約時保証料:26,000円、以降1年毎に10,000円		
備考	自治会費別途費用 現状での引渡し 短期解約違約金 1年未満:賃料の1ヶ月分必要		

図面と現況が異なる場合は現況が優先となります。

間取りの「S」はサービスルーム(納戸)です。

情報更新日2024年10月12日

No.HM000723



国土交通大臣(11)第3088号
滋賀県宅地建物取引業協会,(公社)近畿地区不動産公正取引協議会
アヤハ不動産株式会社 近江八幡営業所
滋賀県近江八幡市鷹飼町531
TEL:0120-82-5701
E-mail: arnet-hm@ayaha.co.jp
URL: https://ayaha-home.co.jp/



携帯サイトから物件詳細を閲覧できます!

取引態様	手数料負担の割合	貸主	借主
仲介元付(専任)	手数料配分の割合	元付	客付