

# FOR RENT

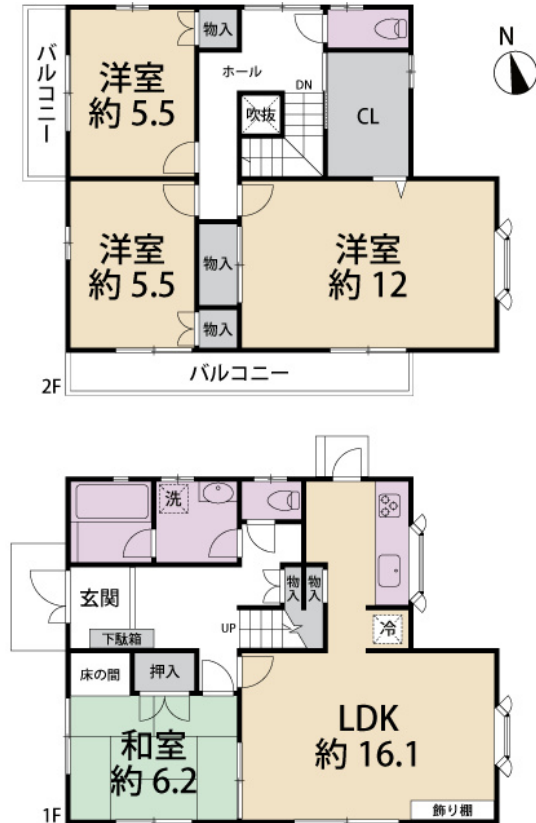
賃料	管理費等
95,000円	0円

2面バルコニー 出窓

【外観】



【間取り図】



間取り	4LDK		
敷金	2ヶ月	礼金	1ヶ月
敷引/償却金	-	保証金	-
物件種別	戸建		
建物名・部屋番号	仰木の里東六丁目 貸家		
物件所在地	滋賀県大津市仰木の里東6丁目		
交通	湖西線 おごと温泉駅 バス4分 成安造形大学 バス停徒歩6分		
間取詳細	LDK(16.1畳) 和室(6.2畳) 洋室(12畳) 洋室(5.5畳) 洋室(5.5畳)		
構造・規模	軽量鉄骨 2階建		
専有面積	121.28㎡	向き	南
築年月	1995年11月	契約期間	2年
損害保険	有 20,000円 24ヶ月	入居時期	2024年11月下旬予定
駐車場	有(敷地内)		
設備	システムキッチン 独立型キッチン ガスコンロ設置済 3口以上コンロ グリル キッチンに窓 勝手口		
その他費用	[一時金] 更新事務手数料(税別): 10,000円		
入居諸条件	ペット相談 二人可 子供可		
保証会社	必須(日本セーフティー) 初回保証料: 賃料等の40%、継続保証料800円/月額		
備考			

図面と現況が異なる場合は現況が優先となります。

間取りの「S」はサービスルーム(納戸)です。

情報更新日2024年11月23日

No.KA000436



国土交通大臣(11)第3088号  
滋賀県宅地建物取引業協会,(公社)近畿地区不動産公正取引協議会  
**アヤハ不動産株式会社 堅田営業所**  
滋賀県大津市本堅田5丁目21-14  
TEL:0120-88-2662 FAX:077-574-1670  
E-mail: amnet-ka@ayaha.co.jp  
URL: https://ayaha-home.co.jp/



携帯サイトから物件詳細を閲覧できます!

取引態様	手数料負担の割合	貸主	0%	借主	100%
仲介元付(専任)	手数料配分の割合	元付	0%	客付	100%