

FOR RENT

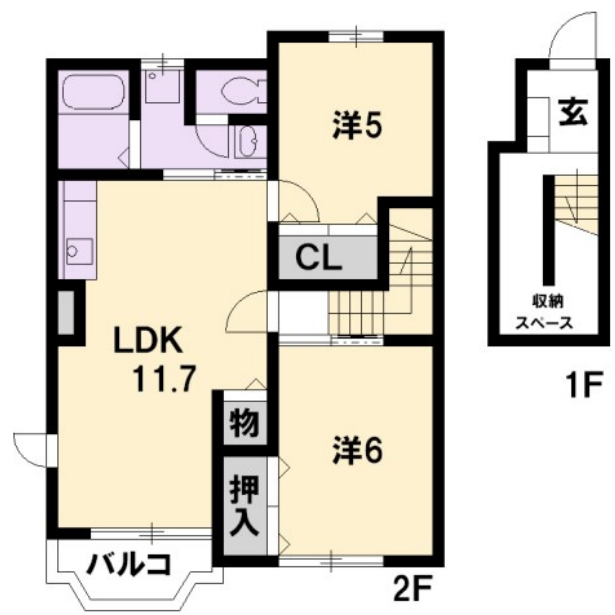
賃料	管理費等
62,500円	5,500円

最上階 角住戸

【外観】



【間取り図】



間取り	2LDK		
敷金	無	礼金	無
敷引/償却金	無	保証金	無
物件種別	アパート		
建物名・部屋番号	203号室		
物件所在地	滋賀県大津市仰木の里東 1丁目12-25		
交通	湖西線 おごと温泉駅 徒歩5分 湖西線 堅田駅 徒歩47分		
間取詳細	LDK(11.7畳) 洋室(6畳) 洋室(5畳)		
構造・規模	鉄骨 2階建 2階		
専有面積	59.39㎡	向き	南東
築年月	2001年3月	契約期間	2年
損害保険	有 18,000円 24ヶ月	入居時期	2025年5月下旬予定
駐車場	有(敷地内) 6600円/月~ 駐輪場		
設備	バス・トイレ別 バス有 脱衣所 シャワー トイレ有 洗面台 洗面所独立 洗面所に窓 洗面所にドア		
その他費用	[一時金] 鍵交換代(税込): 16,500円 退去時ハウスクリーニング代: 49,500円 [月次費用] 自治会費: 200円		
入居諸条件	二人可 ルームシェア相談 子供可 単身可		
保証会社	必須(日本セーフティー) 初回保証料: 月額総賃料の40% 継続保証料800円/月額 口振手数料330円/月額 原状回復保証料: 月額総賃料の10%		
備考			

図面と現況が異なる場合は現況が優先となります。

間取りの「S」はサービスルーム(納戸)です。

情報更新日2025年4月3日

No.KA002174



国土交通大臣(11)第3088号
滋賀県宅地建物取引業協会,(公社)近畿地区不動産公正取引協議会
アヤハ不動産株式会社 堅田営業所
滋賀県大津市本堅田 5丁目21-14
TEL:0120-88-2662 FAX:077-574-1670
E-mail: amnet-ka@ayaha.co.jp
URL: https://ayaha-home.co.jp/



携帯サイトから物件詳細を閲覧できます!

取引態様	手数料負担の割合	貸主	借主	100%
仲介元付(専任)	手数料配分の割合	元付	客付	