

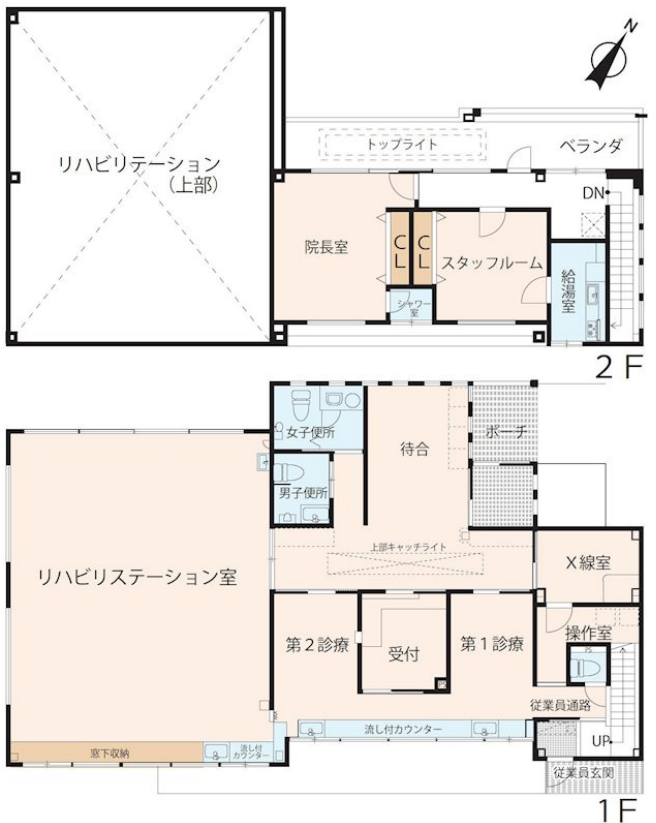
# FOR RENT

賃料	管理費等
467,500円	0円

ロフト,南面バルコニー,閑静な住宅街

【外観】

【間取り図】



図面と現況が異なる場合は現況が優先となります。

間取りの「S」はサービスルーム(納戸)です。

間取り			
敷金	-	礼金	-
敷引/償却金	-	保証金	6ヶ月
物件種別	店舗事務所(区画)		
建物名・部屋番号	大津市大江2丁目クリニック(前整形外科)		
物件所在地	滋賀県大津市大江2丁目		
交通	東海道・山陽本線 瀬田(滋賀)駅 徒歩22分 東海道・山陽本線 石山駅 徒歩20分		
間取詳細			
構造・規模	鉄骨		
専有面積	246.48㎡	向き	
築年月	2005年6月25日	契約期間	3年
損害保険		入居時期	相談
駐車場	有(敷地内) 5台以上可 駐輪場 バイク置き場		
設備	ガスキッチン,ガス給湯,キッチンに窓,トイレ有,洗面所に窓,洗面台,ビルトインガレージ		
その他費用			
入居諸条件	事務所可 法人可 飲食店不可		
保証会社	必須(日本セーフティ) 初回保証料:月額総賃料の100% 更新料:月額総賃料の10%(下限1万円)		
備考			

情報更新日2024年11月22日

No.ST000198



国土交通大臣(11)第3088号  
滋賀県宅地建物取引業協会,(公社)近畿地区不動産公正取引協議会  
**アヤハ不動産株式会社 瀬田営業所**  
滋賀県大津市一里山1丁目9-9  
TEL:0120-46-3443  
E-mail: arnet-st@ayaha.co.jp  
URL: https://ayaha-home.co.jp/



携帯サイトから物件詳細を閲覧できます!

取引態様	手数料負担の割合	貸主	借主
仲介元付(専任)	手数料配分の割合	元付	客付