

# FOR RENT

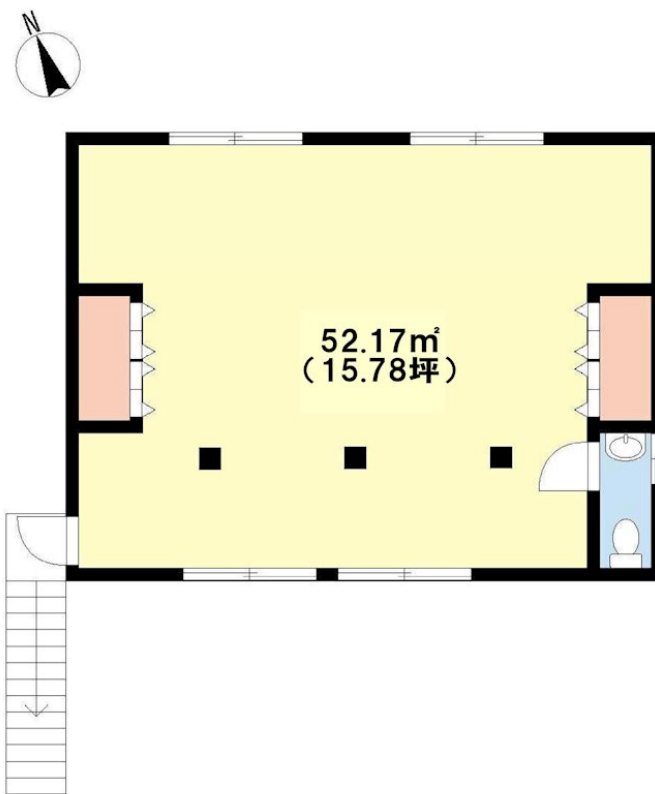
賃料	管理費等
96,800円	0円

間取り			
敷金	3ヶ月	礼金	1ヶ月
敷引/償却金	-	保証金	-
物件種別	店舗(区画)		
建物名・部屋番号	東矢倉2丁目 テナント		
物件所在地	滋賀県草津市東矢倉2丁目		
交通	東海道・山陽本線 南草津駅 徒歩7分 東海道・山陽本線 草津(滋賀)駅 徒歩30分		
間取詳細	洋室(52.17㎡)		
構造・規模	木造 2階建 2階		
専有面積	52.17㎡	向き	
築年月	1979年1月	契約期間	3年
損害保険	有	入居時期	相談
駐車場	無		
設備	トイレ有,収納有,照明付き		
その他費用	[月次費用] 水道代:2,200円		
入居諸条件	ペット不可 事務所可 楽器等の使用不可 法人可		
保証会社	必須(日本セーフティ) 初回:月額総賃料100% 1年毎:10,000円		
備考			

【外観】



【間取り図】



図面と現況が異なる場合は現況が優先となります。

間取りの「S」はサービスルーム(納戸)です。

情報更新日2025年4月4日

No.MS000211

お問合せ先



国土交通大臣(11)第3088号  
滋賀県宅地建物取引業協会,(公社)近畿地区不動産公正取引協議会

**アヤハ不動産株式会社 南草津営業所**

滋賀県草津市矢倉2丁目6-12

TEL:077-565-6065

E-mail: arnet-ms@ayaha.co.jp

URL: https://ayaha-home.co.jp/

FAX:077-565-6066



携帯サイトから物件詳細を閲覧できます!

取引態様	手数料負担の割合	貸主	0%	借主	100%
仲介元付(一般)	手数料配分の割合	元付	0%	客付	100%