

FOR RENT

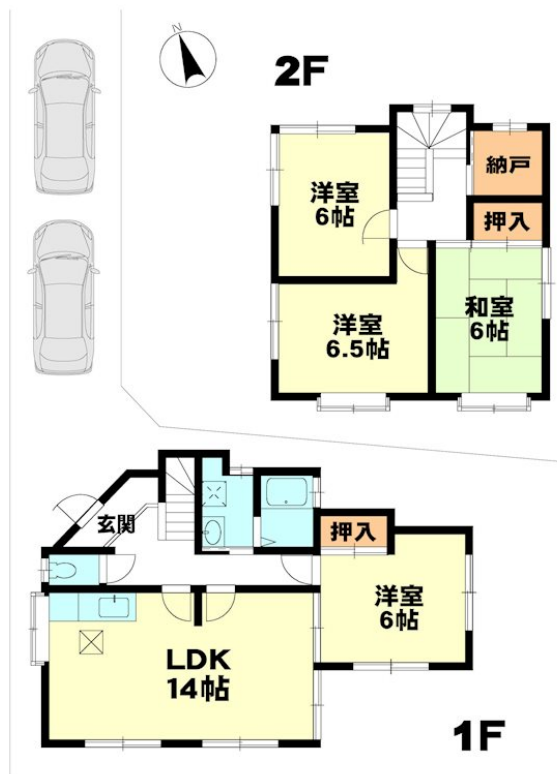
賃料	管理費等
93,000円	0円

間取り	4LDK		
敷金	10万円	礼金	10万円
敷引/償却金	-	保証金	-
物件種別	戸建		
建物名・部屋番号	東矢倉2丁目 貸家 001号室		
物件所在地	滋賀県草津市東矢倉2丁目		
交通	東海道・山陽本線 南草津駅 徒歩6分 東海道・山陽本線 草津(滋賀)駅 徒歩30分		
間取詳細	LDK(14畳) 洋室(6畳) 洋室(6.5畳) 洋室(6畳) 和室(6畳)		
構造・規模	軽量鉄骨 2階建 1-2階		
専有面積	96.85㎡	向き	
築年月	1987年7月	契約期間	2年
損害保険	有 22,500円 24ヶ月	入居時期	2025年5月上旬
駐車場	付(無料) 2台駐車可		
設備	3点給湯,ガス給湯,シャッター,シャワー,トイレ有,バス・トイレ別,バス有,押入,火災報知機,室内洗		
その他費用			
入居諸条件	ペット不可 楽器等の使用不可		
保証会社	必須(全保連) 初回:月額総賃料40% 1年毎:10,000円		
備考	エアコン、照明器具、温水洗浄便座既設の場合は性能保証なし 室内禁煙 自治会加入必要(自治会費別途)		

【外観】



【間取り図】



図面と現況が異なる場合は現況が優先となります。

間取りの「S」はサービスルーム(納戸)です。

情報更新日2025年4月1日

No.MS001187

お問合せ先



国土交通大臣(11)第3088号
滋賀県宅地建物取引業協会,(公社)近畿地区不動産公正取引協議会

アヤハ不動産株式会社 南草津営業所

滋賀県草津市矢倉2丁目6-12

TEL:077-565-6065

E-mail: arnet-ms@ayaha.co.jp

URL: https://ayaha-home.co.jp/

FAX:077-565-6066



携帯サイトから物件詳細を閲覧できます!

取引態様	手数料負担の割合	貸主	0%	借主	100%
仲介元付(専任)	手数料配分の割合	元付	0%	客付	100%