

# FOR RENT

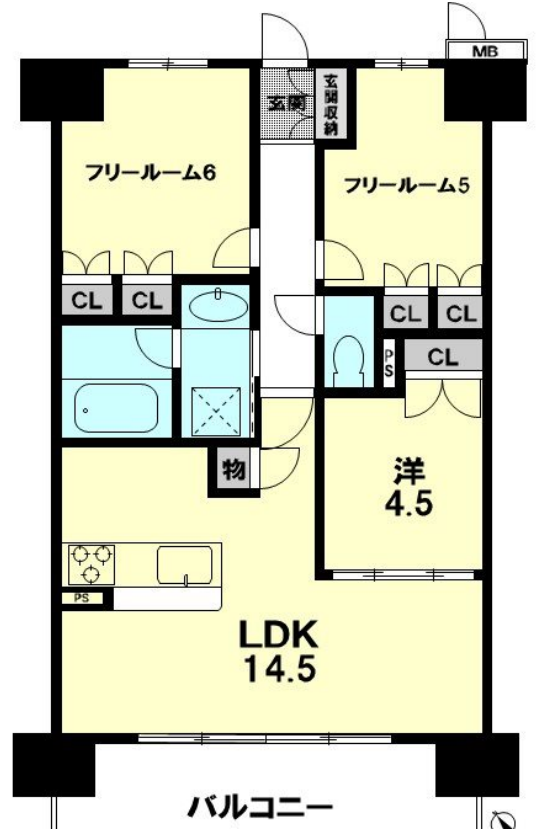
賃料	管理費等
140,000円	10,000円

2F以上,オートロック,カードキー,モニタ付オートロック,眺望良好,通風良好,駅まで平坦,分譲タイプ

【外観】



【間取り図】



図面と現況が異なる場合は現況が優先となります。

間取りの「S」はサービスルーム(納戸)です。

間取り	3LDK		
敷金	2ヶ月	礼金	2ヶ月
敷引/償却金	-	保証金	-
物件種別	マンション		
建物名・部屋番号	エスリード草津本陣邸 503号室		
物件所在地	滋賀県草津市草津 2丁目		
交通	東海道・山陽本線 草津(滋賀)駅 徒歩10分 東海道・山陽本線 南草津駅 徒歩28分		
間取詳細	LDK(14.5畳) 洋室(4.5畳) S(6畳) S(5畳)		
構造・規模	鉄筋コンクリート 14階建 5階		
専有面積	65.52㎡	向き	南西
築年月	2019年11月	契約期間	2年
損害保険	有 15,000円 24ヶ月	入居時期	相談
駐車場	要問い合わせ 駐輪場		
設備	3口以上コンロ, 3点給湯, TVインターホン, ガスキッチン, ガスコンロ設置済, ガス給湯, クローゼット,		
その他費用			
入居諸条件	ペット不可 楽器等の使用不可		
保証会社	必須(全保連) 契約時,月額総賃料40% 1年毎:13,000円		
備考	自治会活動にご協力下さい 上水道カートリッジ交換費用借主負担 自転車置場2台分賃料に込み 室内禁煙 駐車場近隣月極駐車場あり(別途契約、別途料金)		

情報更新日2024年11月18日

No.MS002175



国土交通大臣(11)第3088号  
滋賀県宅地建物取引業協会,(公社)近畿地区不動産公正取引協議会  
**アヤハ不動産株式会社 南草津営業所**  
滋賀県草津市矢倉 2丁目6-12  
TEL:077-565-6065 FAX:077-565-6066  
E-mail: arnet-ms@ayaha.co.jp  
URL: https://ayaha-home.co.jp/



携帯サイトから物件詳細を閲覧できます!

取引態様	手数料負担の割合	貸主	借主
仲介元付(専任)	手数料配分の割合	元付	客付