

FOR RENT

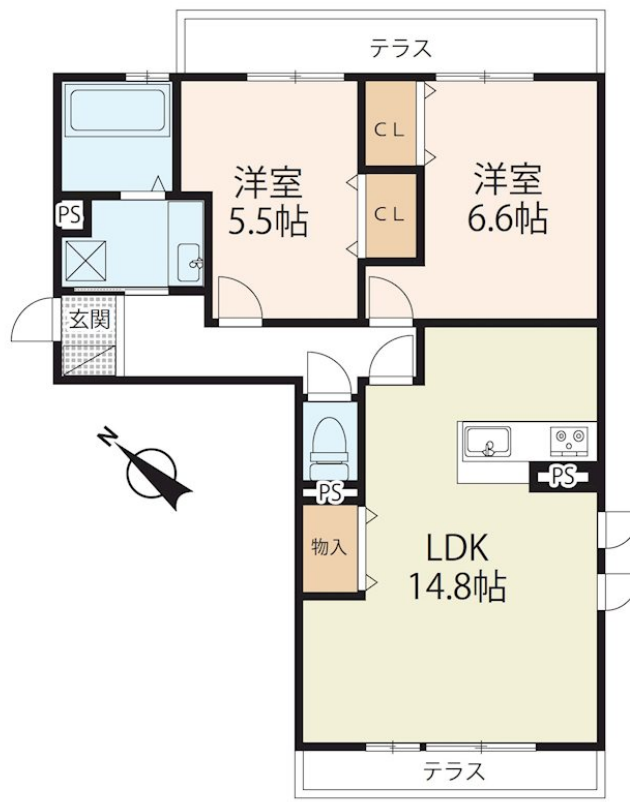
賃料	管理費等
92,000円	6,000円

オートロック,カードキー,モニタ付オートロック,角住戸,メールボックス,平置駐車場,セキュリティ会社加入済

【外観】



【間取り図】



間取り	2LDK		
敷金	無	礼金	17万円
敷引/償却金	-	保証金	-
物件種別	アパート		
建物名・部屋番号	Ott s和 101号室		
物件所在地	滋賀県大津市月輪 2丁目		
交通	東海道・山陽本線 瀬田(滋賀)駅 徒歩20分 東海道・山陽本線 南草津駅 徒歩29分		
間取詳細	LDK(14.8畳) 洋室(6.6畳) 洋室(5.5畳)		
構造・規模	軽量鉄骨 3階建 1階		
専有面積	62.92㎡	向き	南西
築年月	2016年12月	契約期間	2年
損害保険		入居時期	即時
駐車場	要問い合わせ 駐輪場		
設備	3点給湯,BS,TVインターホン,エアコン,カウンターキッチン,クローゼット 2ヶ所,システムキッチン		
その他費用	[一時金] ルームクリーニング料金: 55,000円 D roomCardキー: 16,500円 ICロック電池(初回): 2,090円 [月次費用] 町会費: 500円		
入居諸条件	ペット不可 楽器等の使用不可		
保証会社	必須 初回保証料35000円 月額保証料賃料等総額の1% + 800円/月		
備考	機関保証加入必須。初回保証料35000円、月額保証料賃料等総額の1% + 800円/月(その他商品あり) 65歳以上の方の契約は定期借家契約(2年再契約型)、機関保証の加入が必須となります(初回保証料: 月額賃料等合計額×100%、更新: 2万円/1年) 町会費は半年毎請求(4月・10月) 電気配給サービス: ZEH-M物件はご利用必須です。それ以外は、お部屋が個人契約の場合のみ、利用可能です(法人不可)。通電の手続きが不要、賃料と一緒にのお支払いが可能です。		

図面と現況が異なる場合は現況が優先となります。

間取りの「S」はサービスルーム(納戸)です。

情報更新日2024年11月21日

No.MS004504



国土交通大臣(11)第3088号
滋賀県宅地建物取引業協会,(公社)近畿地区不動産公正取引協議会
アヤハ不動産株式会社 南草津営業所
滋賀県草津市矢倉 2丁目6-12
TEL:077-565-6065 FAX:077-565-6066
E-mail: amet-ms@ayaha.co.jp
URL: https://ayaha-home.co.jp/



携帯サイトから物件詳細を閲覧できます!

取引態様	手数料負担の割合	貸主	0%	借主	100%
仲介先物	手数料配分の割合	元付	0%	客付	100%