

# FOR RENT

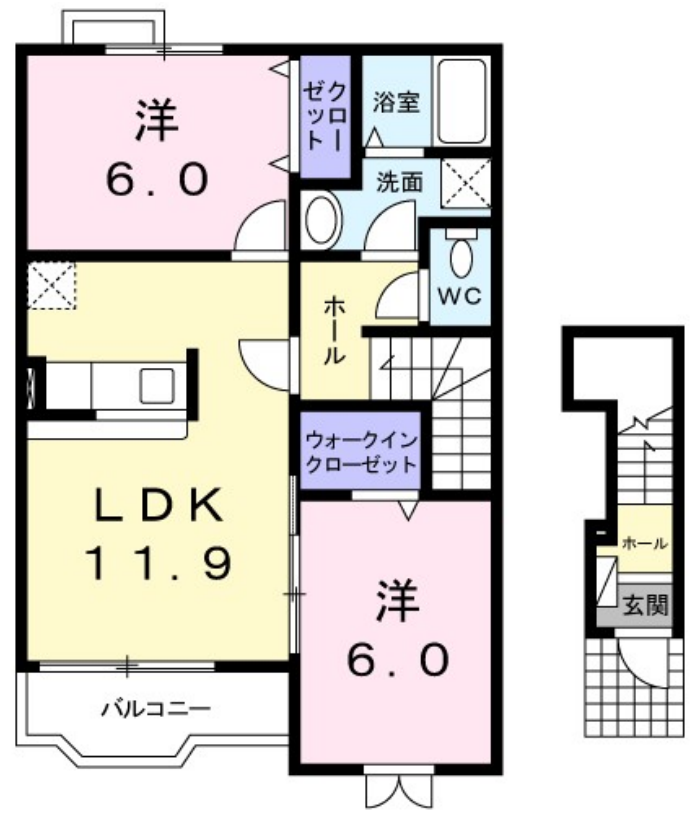
賃料	管理費等
71,500円	3,300円

角住戸, 2F以上

【外観】



【間取り図】



図面と現況が異なる場合は現況が優先となります。

間取りの「S」はサービスルーム(納戸)です。

間取り	2LDK		
敷金	無	礼金	9万円
敷引/償却金	-	保証金	-
物件種別	アパート		
建物名・部屋番号	フローリッシュ ガーデン 202号室		
物件所在地	滋賀県草津市東草津2丁目		
交通	草津線 草津(滋賀)駅 徒歩18分 東海道・山陽本線 草津(滋賀)駅 徒歩18分		
間取詳細	洋室(6畳) 洋室(6畳) LDK(11.9畳)		
構造・規模	木造 2階建 2階		
専有面積	58.8㎡	向き	南東
築年月	2007年3月	契約期間	2年
損害保険	有	入居時期	2025年1月下旬
駐車場	有(敷地内) 5500円/月 ~ 駐輪場		
設備	バス・トイレ別, シャワー, エアコン, クローゼット, ウォークインクローゼット, 洗面所独立, 追い焚き風呂		
その他費用	[一時金] クリーニング費用: 70,000円 [月次費用] 町内会費: 400円		
入居諸条件	二人可		
保証会社	必須 ハウスリース株式会社; 契約時保証委託料: 2.2万/月額保証委託料: 賃料総額の2.2%又は5.5%		
備考	更新事務手数料 22,000円 賃料等月額を口座引落とし、クレジットカードでお支払いいただく場合は、収納手数料170円がかかります。「24時間サポート費用 330円(月額)」が必要となります。契約時に鍵セット費3,300円(税込)が必要となります。		

情報更新日2024年11月21日

No.MS004571



国土交通大臣(11)第3088号  
滋賀県宅地建物取引業協会,(公社)近畿地区不動産公正取引協議会  
**アヤハ不動産株式会社 南草津営業所**  
滋賀県草津市矢倉2丁目6-12  
TEL:077-565-6065 FAX:077-565-6066  
E-mail: amnet-ms@ayaha.co.jp  
URL: https://ayaha-home.co.jp/



携帯サイトから物件詳細を閲覧できます!

取引態様	手数料負担の割合	貸主	0%	借主	100%
仲介先物	手数料配分の割合	元付	0%	客付	100%