

FOR RENT

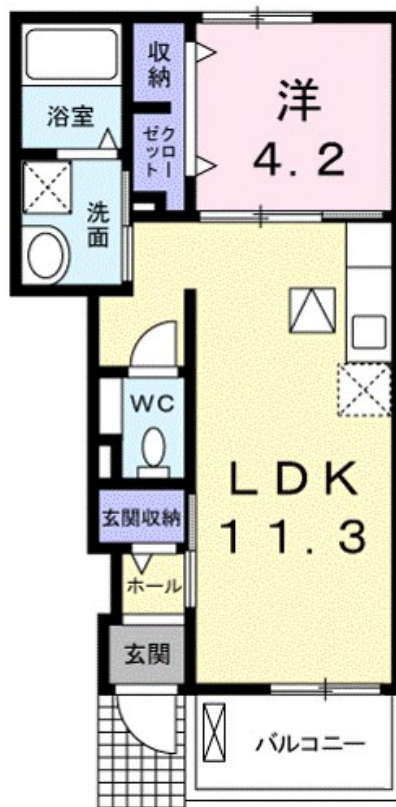
| | |
|---------|--------|
| 賃料 | 管理費等 |
| 70,000円 | 3,300円 |

角住戸

【外観】



【間取り図】



| | | | |
|----------|--|------|-----|
| 間取り | 1LDK | | |
| 敷金 | 無 | 礼金 | 1ヶ月 |
| 敷引/償却金 | - | 保証金 | - |
| 物件種別 | アパート | | |
| 建物名・部屋番号 | リクソーレ B 104号室 | | |
| 物件所在地 | 滋賀県草津市南草津5丁目 | | |
| 交通 | 東海道・山陽本線 南草津駅 徒歩14分 東海道・山陽本線 瀬田(滋賀)駅 徒歩45分 | | |
| 間取詳細 | 洋室(4.2畳) LDK(11.3畳) | | |
| 構造・規模 | 木造 2階建 1階 | | |
| 専有面積 | 37.76㎡ | 向き | 南西 |
| 築年月 | 2012年9月 | 契約期間 | 2年 |
| 損害保険 | 有 | 入居時期 | 即時 |
| 駐車場 | 有(敷地内) 5500円/月 ~ 駐輪場 | | |
| 設備 | バス・トイレ別,シャワー,エアコン,クローゼット,洗面所独立,シャワー付洗面台,追い焚き風呂,T Vイ | | |
| その他費用 | [一時金] クリーニング費用: 60,000円 [月次費用] 町内会費: 200円 | | |
| 入居諸条件 | 二人可 | | |
| 保証会社 | 必須 ハウスリース株式会社: 契約時保証委託料: 2.2万/月額保証委託料: 賃料総額の2.2%又は5.5% | | |
| 備考 | 更新事務手数料 22,000円 賃料等月額を口座引落とし、クレジットカードでお支払いいただく場合は、収納手数料170円がかかります。「24時間サポート費用 330円(月額)」が必要となります。契約時に鍵セット費3,300円(税込)が必要となります。 | | |

図面と現況が異なる場合は現況が優先となります。

間取りの「S」はサービスルーム(納戸)です。

情報更新日2024年12月20日

No.MS004608

お問合せ先



国土交通大臣(11)第3088号
滋賀県宅地建物取引業協会,(公社)近畿地区不動産公正取引協議会

アヤハ不動産株式会社 南草津営業所

滋賀県草津市矢倉2丁目6-12

TEL:077-565-6065

FAX:077-565-6066

E-mail: amnet-ms@ayaha.co.jp

URL: https://ayaha-home.co.jp/



携帯サイトから物件詳細を閲覧できます!

| | | | | | |
|------|----------|----|----|----|------|
| 取引態様 | 手数料負担の割合 | 貸主 | 0% | 借主 | 100% |
| 仲介先物 | 手数料配分の割合 | 元付 | 0% | 客付 | 100% |