

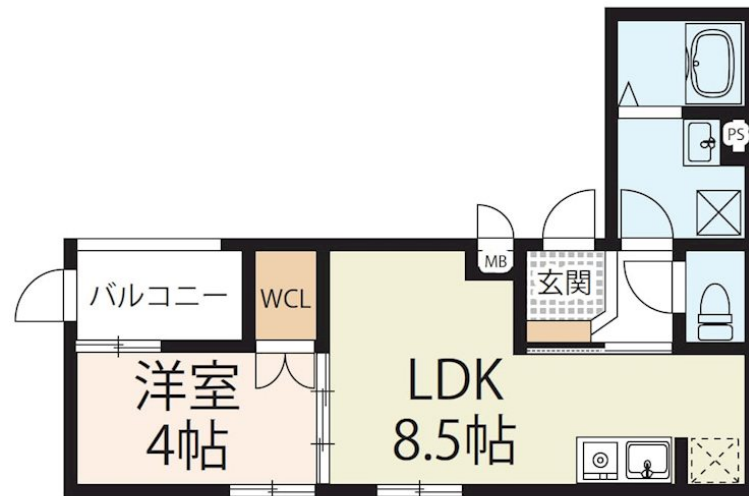
賃料	管理費等
66,500円	4,000円

間取り	1LDK		
敷金	1ヶ月	礼金	1ヶ月
敷引/償却金	-	保証金	-
物件種別	アパート		
建物名・部屋番号	アヴァンセ瀬田		
物件所在地	滋賀県大津市大將軍3丁目		
交通	東海道・山陽本線 瀬田(滋賀)駅 徒歩6分 東海道・山陽本線 南草津駅 徒歩40分		
間取詳細	LDK(8.5畳) 洋室(4畳)		
構造・規模	木造 3階建 1階		
専有面積	31.93㎡	向き	北
築年月	2025年3月	契約期間	2年
損害保険	有 18,000円 24ヶ月	入居時期	2025年4月上旬予定
駐車場	無 駐輪場		
設備	3点給湯, TVインターホン, ウォークインクローゼット, エアコン, システムキッチン, シャワー, シャワー		
その他費用	[備考] 更新事務手数料10,000円(税別)		
入居諸条件	ペット不可 楽器等の使用不可		
保証会社	必須(日本セーフティ) 初回:月額総賃料40% 1年毎:10,000円		
備考	ネット使用料別途(未定) 自治会費未定 原付別途料金必要 天候により完成日が前後する可能性があります		

【外観】



【間取り図】



Cタイプ
1LDK: 31.93㎡

図面と現況が異なる場合は現況が優先となります。

間取りの「S」はサービスルーム(納戸)です。

情報更新日2025年2月1日

No.MS004624



国土交通大臣(11)第3088号
滋賀県宅地建物取引業協会,(公社)近畿地区不動産公正取引協議会
アヤハ不動産株式会社 南草津営業所
滋賀県草津市矢倉2丁目6-12
TEL:077-565-6065 FAX:077-565-6066
E-mail: arnet-ms@ayaha.co.jp
URL: https://ayaha-home.co.jp/



携帯サイトから物件詳細を閲覧できます!

取引態様	手数料負担の割合	貸主	0%	借主	100%
貸主	手数料配分の割合	元付	0%	客付	100%