

FOR RENT

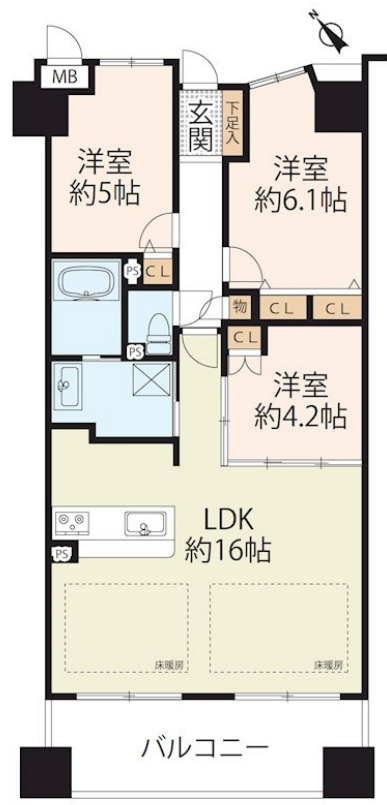
賃料	管理費等
130,000円	10,000円

オートロック, 駅まで平坦, 分譲タイプ, 平坦地, 防犯カメラ, 管理室

【外観】



【間取り図】



間取り	3LDK		
敷金	2ヶ月	礼金	2ヶ月
敷引/償却金	-	保証金	-
物件種別	マンション		
建物名・部屋番号	ロイヤルアーク草津 203号室		
物件所在地	滋賀県草津市若竹町		
交通	東海道・山陽本線 草津(滋賀)駅 徒歩5分 東海道・山陽本線 栗東駅 徒歩34分		
間取詳細	LDK(16畳) 洋室(4.2畳) 洋室(5畳) 洋室(6.1畳)		
構造・規模	鉄骨鉄筋コンクリート 14階建 2階		
専有面積	70.98㎡	向き	南西
築年月	2001年8月2日	契約期間	2年
損害保険	有 22,500円 24ヶ月	入居時期	2025年3月中旬予定
駐車場	要問い合わせ		
設備	3口以上コンロ, 3点給湯, TVインターホン, ガスキッチン, ガスコンロ設置済, ガス給湯, クローゼット,		
その他費用			
入居諸条件	ペット不可 楽器等の使用不可		
保証会社	必須(全保連) 初回:月額総賃料40% 1年毎:13,000円		
備考	駐車場・駐輪場都度空き確認(費用別途) 床暖房機能保証なし 温水洗浄便座機能保証なし 室内禁煙		

図面と現況が異なる場合は現況が優先となります。

間取りの「S」はサービスルーム(納戸)です。

情報更新日2025年1月25日

No.MS004633



国土交通大臣(11)第3088号
滋賀県宅地建物取引業協会,(公社)近畿地区不動産公正取引協議会
アヤハ不動産株式会社 南草津営業所
滋賀県草津市矢倉2丁目6-12
TEL:077-565-6065 FAX:077-565-6066
E-mail: arnet-ms@ayaha.co.jp
URL: https://ayaha-home.co.jp/



携帯サイトから物件詳細を閲覧できます!

取引態様	手数料負担の割合	貸主	0%	借主	100%
仲介元付(専任)	手数料配分の割合	元付	0%	客付	100%