

FOR RENT

賃料	管理費等
130,000円	0円

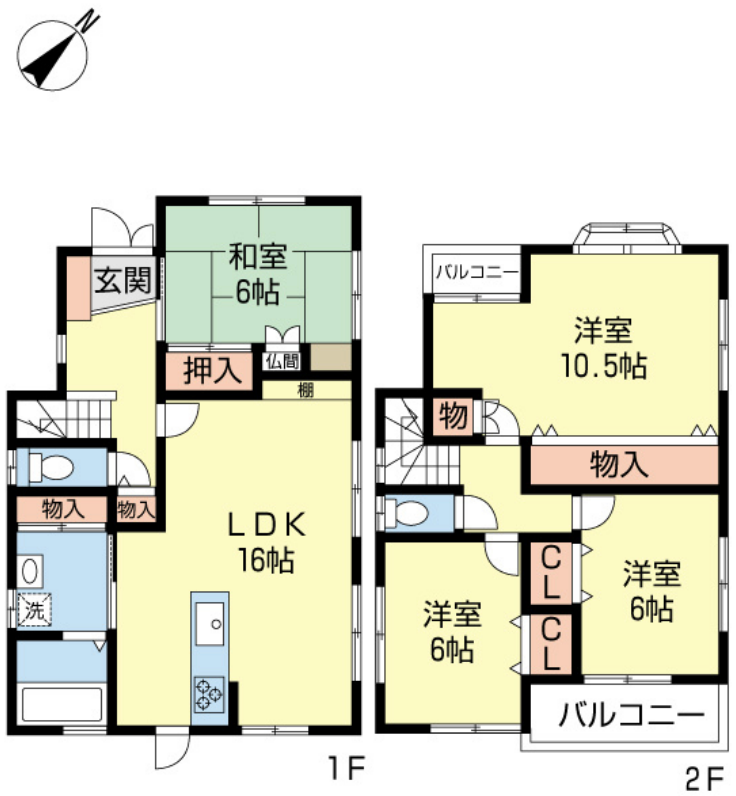
J R 瀬田駅徒歩 16分!!

リビングの隣和室,出窓,閑静な住宅街,平置駐車場,駐車2台可

【外観】



【間取り図】



図面と現況が異なる場合は現況が優先となります。

間取りの「S」はサービスルーム(納戸)です。

間取り	4LDK		
敷金	25万円	礼金	25万円
敷引/償却金	無	保証金	無
物件種別	戸建		
建物名・部屋番号	大將軍1丁目 借家		
物件所在地	滋賀県大津市大將軍1丁目		
交通	東海道・山陽本線 瀬田(滋賀)駅 徒歩16分		
間取詳細	LDK(16畳) 和室(6畳) 洋室(6畳) 洋室(6畳) 洋室(10.5畳)		
構造・規模	木造 2階建 1-2階		
専有面積	109.3㎡	向き	北西
築年月	2005年2月	契約期間	2年
損害保険	有 22,500円 24ヶ月	入居時期	2024年11月下旬予定
駐車場	付(無料) 2台駐車可 駐輪場		
設備	3口以上コンロ, 3点給湯, TVインターホン, エアコン2台, カウンターキッチン, システムキッチン, シャ		
その他費用	[備考] 自治会費別途要		
入居諸条件	ペット不可 事務所不可 楽器等の使用不可		
保証会社	必須(全保連) (初回)家賃総額の40%、(更新)13,000円(1年毎)		
備考	自治会費別途要 法人契約希望 ペット不可 保証会社加入要		

情報更新日2024年10月28日

No.208245300337



国土交通大臣(11)第3088号
滋賀県宅地建物取引業協会,(公社)近畿地区不動産公正取引協議会
アヤハ不動産株式会社 南草津営業所
滋賀県草津市矢倉2丁目6-12
TEL:077-565-6065 FAX:077-565-6066
E-mail: amnet-ms@ayaha.co.jp
URL: https://ayaha-home.co.jp/



携帯サイトから物件詳細を閲覧できます!

取引態様	手数料負担の割合	貸主	借主	100%
仲介元付(専任)	手数料配分の割合	元付	客付	