

FOR RENT

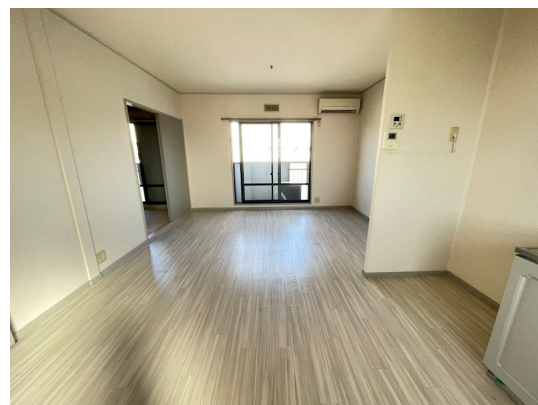
賃料	管理費等
42,000円	3,000円

2F以上,リビングの隣和室,最上階,上階無し,全室東南向き,当社管理物件,陽当たり良好,駅まで平坦,平坦地,平置駐車場,舗装駐車場,整備された歩道

【外観】



【間取り図】



図面と現況が異なる場合は現況が優先となります。

間取りの「S」はサービスルーム(納戸)です。

間取り	1LDK		
敷金	無	礼金	無
敷引/償却金	無 無	保証金	無
物件種別	アパート		
建物名・部屋番号	ウイステリア戸賀		
物件所在地	滋賀県彦根市戸賀町		
交通	東海道・山陽本線 南彦根駅 徒歩14分		
間取詳細	LDK(11畳) 和室(6畳)		
構造・規模	軽量鉄骨 2階建 2階		
専有面積	40.92㎡	向き	南東
築年月	1992年10月	契約期間	2年
損害保険	有 18,000円 24ヶ月	入居時期	即時
駐車場	有(敷地内) 3300円/月 2台駐車可		
設備	3点給湯,エアコン,ガスキッチン,キッチンに窓,シャワー,シューズボックス,トイレ有,バス・トイレ別		
その他費用	[月次費用] 自治会費:500円		
入居諸条件	ペット不可 事務所不可		
保証会社	必須(日本セーフティー) 初回:20,000円+月額総賃料の20% 更新:10,000円(1年毎)		
備考	保証会社・家財保険加入義務有り。駐車場1台セット契約。		

情報更新日2024年11月11日

No.HN000581

お問合せ先



国土交通大臣(11)第3088号
滋賀県宅地建物取引業協会,(公社)近畿地区不動産公正取引協議会

アヤハ不動産株式会社 彦根営業所

滋賀県彦根市戸賀町130-2
TEL:0120-27-8213
E-mail: arnet-hn@ayaha.co.jp
URL: https://ayaha-home.co.jp/



携帯サイトから物件詳細を閲覧できます!

取引態様	手数料負担の割合	貸主	0%	借主	100%
仲介元付(専任)	手数料配分の割合	元付	0%	客付	100%