

FOR RENT

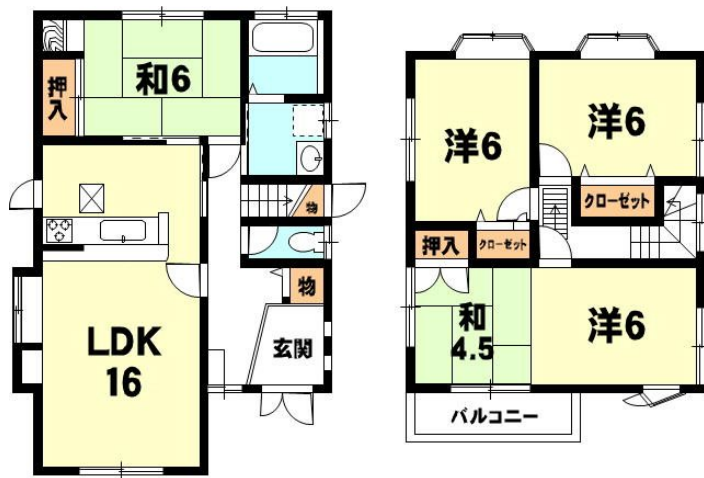
賃料	管理費等
75,000円	0円

ダブルロック,陽当たり良好,閑静な住宅街,平坦地,緑豊かな住宅地,メールボックス,平置駐車場,舗装駐車場,周辺交通量少なめ

【外観】



【間取り図】



間取り	5LDK		
敷金	2ヶ月	礼金	1ヶ月
敷引/償却金	-	保証金	-
物件種別	戸建		
建物名・部屋番号	大橋5丁目貸家 1号室		
物件所在地	滋賀県栗東市大橋 5丁目5-33		
交通	草津線 手原駅 徒歩18分 東海道・山陽本線 守山(滋賀)駅 徒歩37分		
間取詳細	洋室(6畳) 洋室(6畳) 洋室(6畳) 和室(4.5畳) 和室(6畳) LDK(16畳)		
構造・規模	木造 2階建 1-2階		
専有面積	105.16㎡	向き	南西
築年月	1997年4月	契約期間	定期借家契約 3年
損害保険	有 20,000円 24ヶ月	入居時期	即時
駐車場	有(敷地内) 1台駐車可		
設備	3口以上コンロ, 3点給湯, カウンターキッチン, ガスキッチン, ガスコンロ設置済, ガス給湯, クローゼット		
その他費用	[一時金] リレント24: 19,800円 駐車場登録料(駐車場使用時): 11,000円 [備考] 町費: 実費		
入居諸条件	ペット不可 二人可		
保証会社	必須 初回保証料: 月額総賃料の50% 更新料: 10,000円(1年毎)		
備考	退去時クリーニング費: 135,000円(税別) 短期解約時違約金有(半年未満解約: 賃料の0.5ヶ月分) 樹木の無断伐採及び抜根禁止 貸主からの解約予告: 3ヶ月前 ペット不可(外犬も不可)		

図面と現況が異なる場合は現況が優先となります。

間取りの「S」はサービスルーム(納戸)です。

情報更新日2024年12月1日

No.KN004677



国土交通大臣(11)第3088号
滋賀県宅地建物取引業協会,(公社)近畿地区不動産公正取引協議会
アヤハ不動産株式会社 草津西口店
滋賀県草津市西大路町6-6
TEL:0120-15-6433 FAX:077-569-6411
E-mail: amet-kn@ayaha.co.jp
URL: https://ayaha-home.co.jp/



携帯サイトから物件詳細を閲覧できます!

取引態様	手数料負担の割合	貸主	借主
仲介元付(一般)	手数料配分の割合	元付	客付