

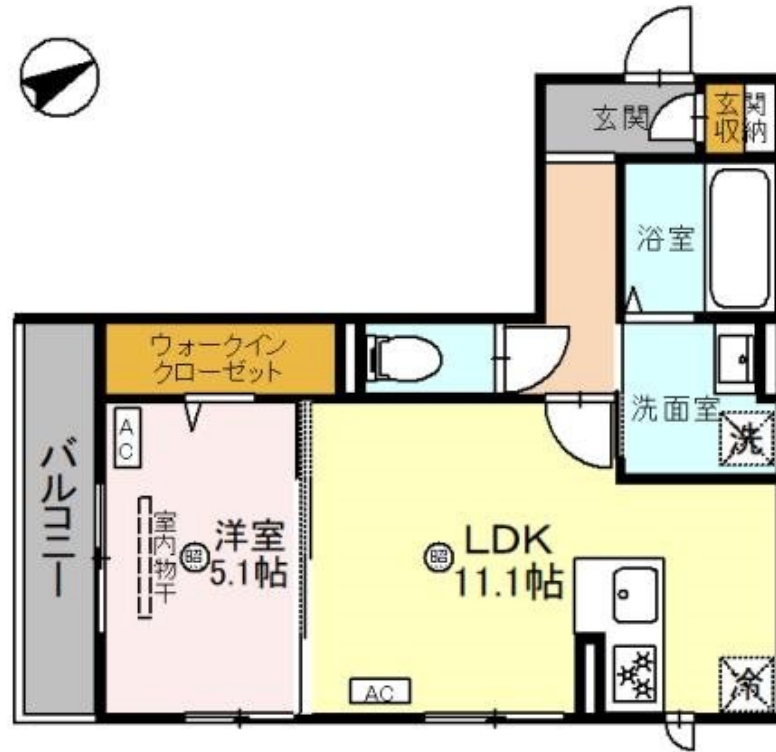
賃料	管理費等
79,000円	6,500円

2F以上,オートロック,カードキー,角住戸,最上階,上階無し,防犯カメラ,メールボックス,平置駐車場,舗装駐車場

【外観】



【間取り図】



間取り	1LDK		
敷金	無	礼金	13万円
敷引/償却金	-	保証金	-
物件種別	アパート		
建物名・部屋番号	La・Felice (ラ・フェリーチェ)		
物件所在地	滋賀県栗東市安養寺		
交通	草津線 手原駅 徒歩20分		
間取詳細			
構造・規模	軽量鉄骨 3階建 3階		
専有面積	43.14㎡	向き	
築年月	2024年12月	契約期間	2年
損害保険	有	入居時期	即時
駐車場	有(敷地内) 6600円/月 ~ 1台駐車可 駐輪場		
設備	24時間換気システム,BS,TVインターホン,インターホン,ウォークインクローゼット,エアコン,ガス		
その他費用	[一時金] ルームクリーニング料金: 44,000円 D-roomCard料: 16,500円 ICロック電池(初回): 2,090円		
入居諸条件	ペット不可 楽器等の使用不可 法人可 単身可		
保証会社	必須 (ハウズリーブ) 初回保証料35000円、月額保証料賃料等総額の1% + 800円/月		
備考			

図面と現況が異なる場合は現況が優先となります。

間取りの「S」はサービスルーム(納戸)です。

情報更新日2025年3月30日

No.KN009590

お問合せ先



国土交通大臣(11)第3088号  
滋賀県宅地建物取引業協会,(公社)近畿地区不動産公正取引協議会

アヤハ不動産株式会社 草津西口店

滋賀県草津市西大路町6-6

TEL:0120-15-6433

E-mail: amnet-kn@ayaha.co.jp

URL: https://ayaha-home.co.jp/

FAX:077-569-6411



携帯サイトから物件詳細を閲覧できます!

取引態様	手数料負担の割合	貸主	0%	借主	100%
仲介先物	手数料配分の割合	元付	0%	客付	100%