

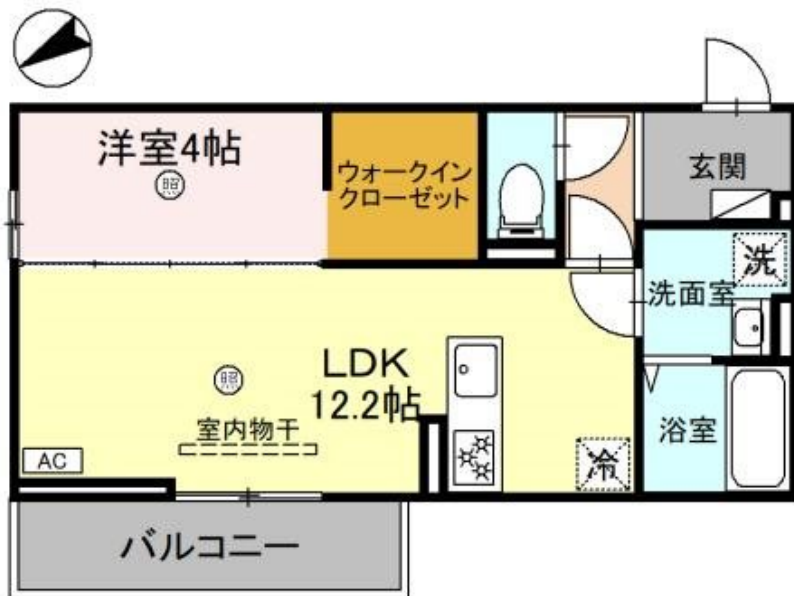
賃料	管理費等
84,000円	7,000円

24時間緊急通報システム, 2F以上, オートロック, 角住戸, 防犯カメラ, メールボックス, 平置駐車場, 舗装駐車場

【外観】



【間取り図】



間取り	1LDK		
敷金	無	礼金	2ヶ月
敷引/償却金	-	保証金	-
物件種別	アパート		
建物名・部屋番号	pace (パーチェ)		
物件所在地	滋賀県野洲市小篠原		
交通	東海道・山陽本線 野洲駅 徒歩10分		
間取詳細			
構造・規模	軽量鉄骨 3階建 2階		
専有面積	41.86㎡	向き	
築年月	2024年9月	契約期間	2年
損害保険	有	入居時期	2024年10月1日予定
駐車場	有(敷地内) 5500~6600円/月 駐輪場		
設備	24時間換気システム, B S, T V インターホン, インターホン, ウォークインクローゼット, エアコン, ガス		
その他費用	[一時金] ルームクリーニング 料金: 44,000円 D-roomCard+ 料金: 16,500円 ICロック電池(初回): 2,090円 [月次費用] 上下水道料: 4,400円 町会費: 500円		
入居諸条件	ペット不可 楽器等の使用不可 法人可 単身可		
保証会社	必須 (ハウスリーブ) 初回保証料35000円、月額保証料賃料等総額の1% + 800円/月		
備考			

図面と現況が異なる場合は現況が優先となります。

間取りの「S」はサービスルーム(納戸)です。

情報更新日2024年9月15日

No.KN009601



国土交通大臣(11)第3088号
滋賀県宅地建物取引業協会,(公社)近畿地区不動産公正取引協議会

アヤハ不動産株式会社 草津西口店

滋賀県草津市西大路町6-6
TEL:0120-15-6433
E-mail: amet-kn@ayaha.co.jp
URL: https://ayaha-home.co.jp/

FAX:077-569-6411



携帯サイトから物件詳細を閲覧できます!

取引態様	手数料負担の割合	貸主	0%	借主	100%
仲介先物	手数料配分の割合	元付	0%	客付	100%