

FOR RENT

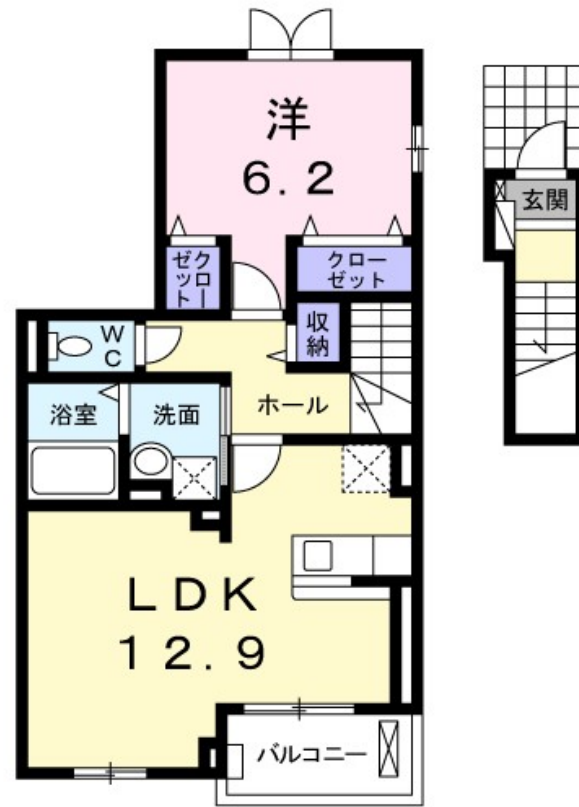
賃料	管理費等
70,000円	4,400円

角住戸

【外観】



【間取り図】



図面と現況が異なる場合は現況が優先となります。

間取りの「S」はサービスルーム(納戸)です。

間取り	1LDK		
敷金	無	礼金	9万円
敷引/償却金	-	保証金	-
物件種別	アパート		
建物名・部屋番号	ラマクレール		
物件所在地	滋賀県栗東市小柿10丁目		
交通	東海道・山陽本線 草津(滋賀)駅 徒歩17分		
間取詳細	洋室(6.2畳) LDK(12.9畳)		
構造・規模	木造 3階建 2階		
専有面積	50.48㎡	向き	南西
築年月	2014年10月	契約期間	2年
損害保険	有	入居時期	2024年11月中旬
駐車場	有(敷地内) 5500円/月 ~ 駐輪場		
設備	バス・トイレ別,シャワー,エアコン,クローゼット,洗面所独立,シャワー付洗面台,追い焚き風呂,TVイ		
その他費用	[一時金] クリーニング費用: 60,000円 [月次費用] 町内会費: 600円		
入居諸条件	二人可		
保証会社	必須 ハウスリーブ株式会社: 契約時保証委託料: 2.2万/月額保証委託料: 賃料総額の2.2%又は5.5%		
備考			

情報更新日2024年10月28日

No.KN009621

お問合せ先



国土交通大臣(11)第3088号
滋賀県宅地建物取引業協会,(公社)近畿地区不動産公正取引協議会

アヤハ不動産株式会社 草津西口店

滋賀県草津市西大路町6-6
TEL:0120-15-6433
E-mail: amnet-kn@ayaha.co.jp
URL: https://ayaha-home.co.jp/

FAX:077-569-6411



携帯サイトから物件詳細を閲覧できます!

取引態様	手数料負担の割合	貸主	0%	借主	100%
仲介先物	手数料配分の割合	元付	0%	客付	100%

不動産コード: 2104137

物件管理コード: 1124075176890000019890

取引条件の有効期限は情報更新日より30日間となります。