

賃料	管理費等
101,500円	5,500円

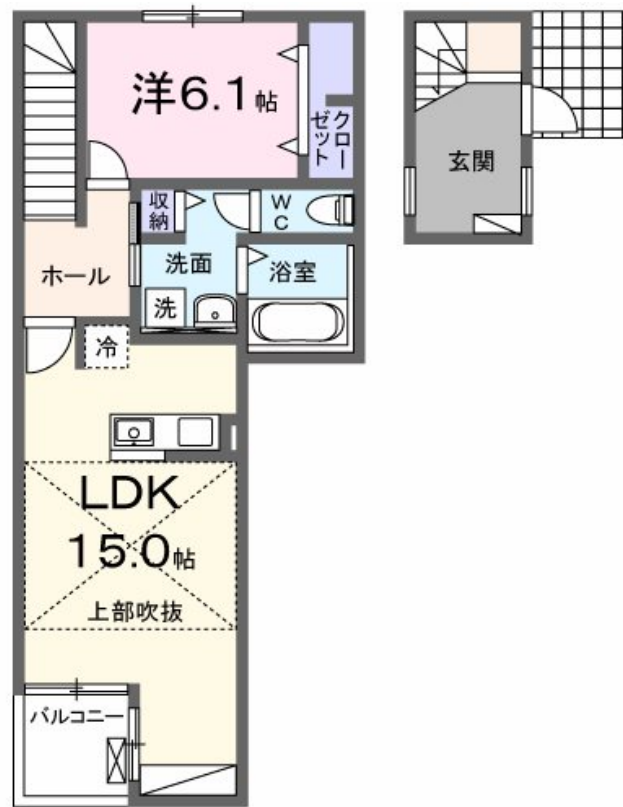
24時間緊急通報システム, 2F以上, オートロック, ダブルロック, 最上階, 上階無し, メールボックス, 平置駐車場, 舗装駐車場

【外観】

完成予想図



【間取り図】



図面と現況が異なる場合は現況が優先となります。

間取りの「S」はサービスルーム(納戸)です。

間取り	1LDK		
敷金	無	礼金	1ヶ月
敷引/償却金	-	保証金	-
物件種別	アパート		
建物名・部屋番号	メル ヴァンパール		
物件所在地	滋賀県栗東市小柿4丁目		
交通	東海道・山陽本線 草津(滋賀)駅 徒歩22分		
間取詳細			
構造・規模	木造 2階建 2階		
専有面積	60.95㎡	向き	
築年月	2025年5月	契約期間	2年
損害保険	有	入居時期	2025年5月下旬予定
駐車場	有(敷地内) 5500円/月 ~ 駐輪場		
設備	24時間換気システム, 3口以上コンロ, B S, T Vインターホン, インターホン, エアコン, エアコン 2台,		
その他費用	[一時金] 契約時退去時クリーニング費: 70,000円 [月次費用] 町内会費: 500円 24時間サポート費用: 330円 [備考] 賃料等月額を口座引落とし、クレジットカードでお支払いいただく場合は、毎月のお支払い額に加え収納手数料 170円(月額)が別途かかります。		
入居諸条件	ペット可 楽器等の使用不可 二人可 法人可		
保証会社	必須 保証委託料 契約時: 25,000円 月額: 賃料総額の2.5%必要。		
備考			

情報更新日2025年3月22日

No.KN009939

お問合せ先



国土交通大臣(11)第3088号
滋賀県宅地建物取引業協会,(公社)近畿地区不動産公正取引協議会

アヤハ不動産株式会社 草津西口店

滋賀県草津市西大路町6-6
TEL:0120-15-6433
E-mail: amet-kn@ayaha.co.jp
URL: https://ayaha-home.co.jp/

FAX:077-569-6411



携帯サイトから物件詳細を閲覧できます!

取引態様	手数料負担の割合	貸主	0%	借主	100%
仲介先物	手数料配分の割合	元付	0%	客付	100%