

FOR RENT

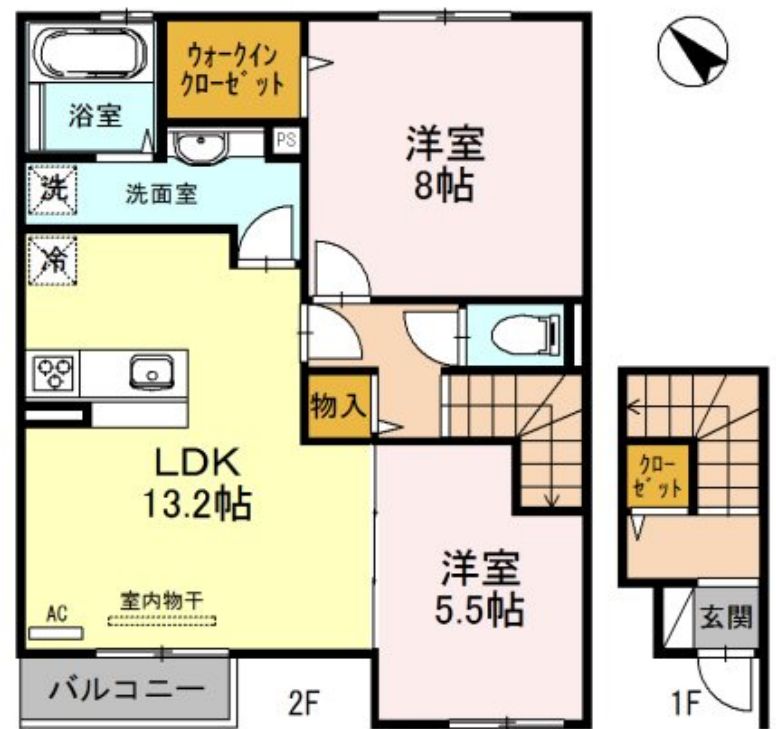
賃料	管理費等
91,000円	5,500円

2F以上, 2面採光, カードキー, セキュリティ有り, 最上階, 上階無し, 防犯ガラス, 陽当たり良好, 閑静な住宅街, 平坦地, 平置駐車場, 舗装駐車場, 周辺交通量少なめ, セキュリティ会社加入済

【外観】



【間取り図】



間取り	2LDK		
敷金	無	礼金	15万円
敷引/償却金	-	保証金	-
物件種別	アパート		
建物名・部屋番号	ロック・ベイレーク		
物件所在地	滋賀県守山市播磨田町		
交通	東海道・山陽本線 守山(滋賀)駅 バス10分 播磨田口 バス停徒歩2分		
間取詳細			
構造・規模	軽量鉄骨 2階建 2階		
専有面積	66.34㎡	向き	南西
築年月	2015年11月	契約期間	2年
損害保険	有	入居時期	2025年4月11日予定
駐車場	有(敷地内) 5500円/月 ~ 5台以上可 駐輪場		
設備	3口以上コンロ, 3点給湯, B S, T Vインターホン, インターホン, ウォークインクローゼット, エアコン,		
その他費用	[一時金] ルームクリーニング料金: 55,000円 D-roomカードキー料金: 16,500円 ICロック電池(初回): 2,090円 [月次費用] 町会費: 500円 上下水道料: 5,500円 [備考] 浄水カートリッジ利用料1,000円/月(任意)		
入居諸条件	二人可		
保証会社	必須 初回: 35,000円 毎月: 賃料総額の1% + 800円 口座振替手数料: 99円(税込)		
備考	室内写真は同アパートの別室の写真です。		

図面と現況が異なる場合は現況が優先となります。

間取りの「S」はサービスルーム(納戸)です。

情報更新日2025年3月22日

No.KN010152



国土交通大臣(11)第3088号
滋賀県宅地建物取引業協会,(公社)近畿地区不動産公正取引協議会
アヤハ不動産株式会社 草津西口店
滋賀県草津市西大路町6-6
TEL:0120-15-6433 FAX:077-569-6411
E-mail: amnet-kn@ayaha.co.jp
URL: https://ayaha-home.co.jp/



携帯サイトから物件詳細を閲覧できます!

取引態様	手数料負担の割合	貸主	借主
仲介先物	手数料配分の割合	元付	客付