

# FOR RENT

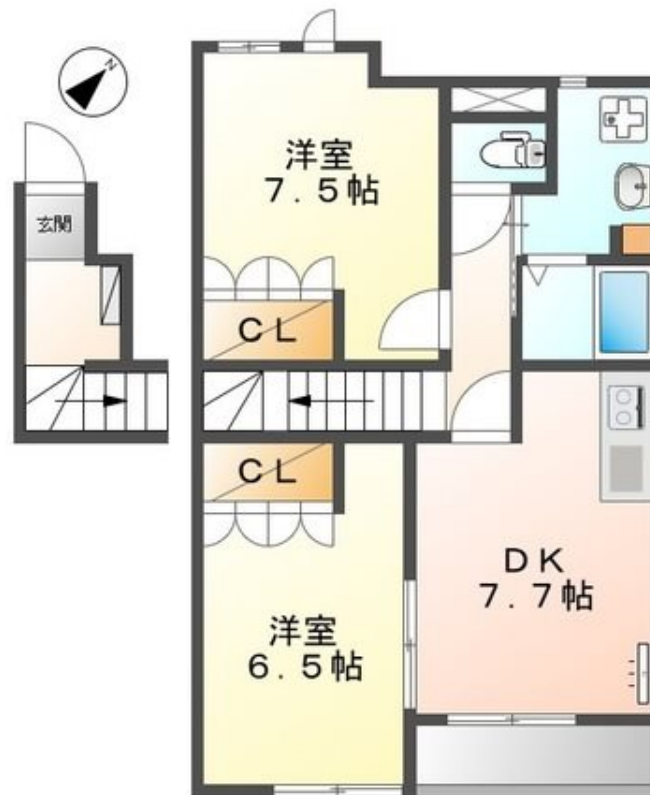
賃料	管理費等
71,000円	2,000円

2F以上,最上階,上階無し,メールボックス,平置駐車場,舗装駐車場

【外観】



【間取り図】



間取り	2DK		
敷金	7.1万円	礼金	7.1万円
敷引/償却金	-	保証金	-
物件種別	アパート		
建物名・部屋番号	A n g e		
物件所在地	滋賀県守山市守山4丁目		
交通	東海道・山陽本線 守山(滋賀)駅 徒歩19分		
間取詳細			
構造・規模	鉄骨2階建2階		
専有面積	56.56㎡	向き	
築年月	2011年7月	契約期間	2年
損害保険	有	入居時期	2025年4月27日予定
駐車場	有(敷地内) 5500円/月 ~ 1台駐車可 駐輪場		
設備	2口コンロ, IHクッキングヒーター, TVインターホン, インターホン, エアコン, オール電化, クローゼット		
その他費用	[一時金] ハウスクリーニング代: 53,900円 [月次費用] 町内会費: 500円		
入居諸条件	ペット不可 楽器等の使用不可 二人可 法人可		
保証会社	必須 要加入: 10,000円/入居時、以降は月額賃料の1%/毎月(入居期間中)、審査に通らない場合、別途指定する家賃保証契約利用可		
備考			

図面と現況が異なる場合は現況が優先となります。

間取りの「S」はサービスルーム(納戸)です。

情報更新日2025年3月30日

No.KN010218

お問合せ先



国土交通大臣(11)第3088号  
滋賀県宅地建物取引業協会,(公社)近畿地区不動産公正取引協議会

**アヤハ不動産株式会社 草津西口店**

滋賀県草津市西大路町6-6  
TEL:0120-15-6433  
E-mail: amnet-ken@ayaha.co.jp  
URL: https://ayaha-home.co.jp/

FAX:077-569-6411



携帯サイトから物件詳細を閲覧できます!

取引態様	手数料負担の割合	貸主	0%	借主	100%
仲介先物	手数料配分の割合	元付	0%	客付	100%