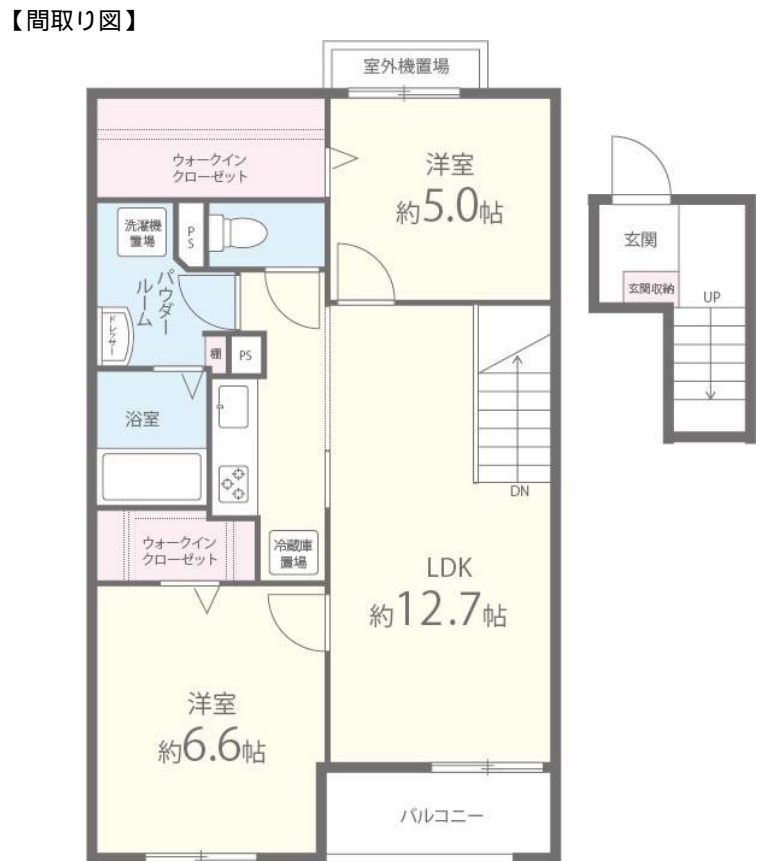


FOR RENT

賃料	管理費等
79,000円	10,000円

オートロック,ダブルロック,通風良好,陽当たり良好,閑静な住宅街,耐火構造,防犯カメラ,メールボックス,平置駐車場,舗装駐車場



間取り	2LDK		
敷金	無	礼金	10万円
敷引/償却金	-	保証金	無
物件種別	アパート		
建物名・部屋番号	ポヌール・ロジェ		
物件所在地	滋賀県栗東市小柿9丁目		
交通	東海道・山陽本線 草津(滋賀)駅 徒歩19分		
間取詳細			
構造・規模	鉄筋コンクリート 4階建 4階		
専有面積	60.26㎡	向き	
築年月	2015年1月15日	契約期間	2年
損害保険	有 24,000円 24ヶ月	入居時期	相談
駐車場	有(敷地内) 6750円/月 ~ 1台駐車可 駐輪場		
設備	24時間換気システム, 3口以上コンロ, 3点給湯, B S, T V インターホン, インターホン, エアコン, エア		
その他費用	[一時金] 退去時ハウスクリーニング費用: 66,000円 鍵交換代金: 27,500円 室内除菌消臭費: 22,000円 [月次費用] 町内会費: 800円		
入居諸条件	ペット不可 事務所不可 楽器等の使用不可 二人可		
保証会社	必須 契約時: クレディセゾン初回保証料総賃料50% 月次: 総賃料1%		
備考			

図面と現況が異なる場合は現況が優先となります。

情報更新日2025年3月25日

No.KN010249



国土交通大臣(11)第3088号
滋賀県宅地建物取引業協会,(公社)近畿地区不動産公正取引協議会
アヤハ不動産株式会社 草津西口店
滋賀県草津市西大路町6-6
TEL:0120-15-6433 FAX:077-569-6411
E-mail: amnet-kn@ayaha.co.jp
URL: https://ayaha-home.co.jp/



携帯サイトから物件詳細を閲覧できます!

取引態様	手数料負担の割合	貸主	0%	借主	100%
仲介先物	手数料配分の割合	元付	0%	客付	100%