

FOR SALE

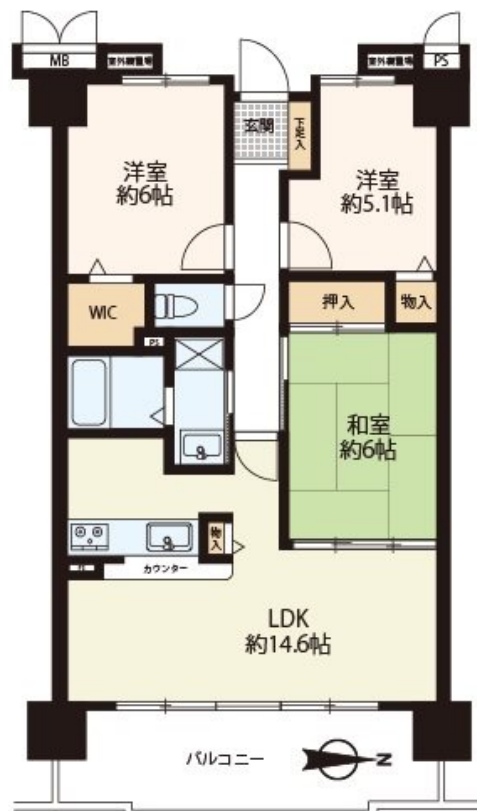
価格	間取りタイプ
2,480万円	3LDK



【外観】



【間取り図】



物件種目	マンション		
建物名	ヴィルヌーブ大津におの浜		
物件所在地	滋賀県大津市におの浜1丁目		
交通	東海道・山陽本線 膳所駅 徒歩9分 京阪石山坂本線 京阪膳所駅 徒歩9分 京阪石山坂本線 石場駅 徒歩5分		
専有面積	69.15㎡ (壁芯) (約20.91坪)	バルコニー面積	11.3㎡
構造規模	鉄骨鉄筋コンクリート造15階建		
所在階	5階	総戸数	297戸
築年月	1995年5月	修繕積立金	6,360円
管理形態	全部委託	管理費	6,500円
管理人の勤務形態	日勤		
駐車場	要問合せ		
土地権利	専有面積割合による所有権の共有		
現況	賃貸中	引渡日	相談
建築確認番号		開発許可番号	
設備	トイレ:温水洗浄便座 / フローリング / ウォークインクローゼット / 室内洗濯機置場 / TV インターホン / オートロック / 都市ガス / エレベーター 3基		
周辺施設	大津市立平野幼稚園 400m / 大津市立平野小学校 450m / 大津市立打出中学校 1500m / ア ヤマディオ 大津店 300m / マックスバリュート 膳所店 400m / Oh!Me OTSU TERRACE(オミ オツテラス) 94m		
その他費用	自治会費: 300円 / 月		
備考			

現況と異なる場合には現況を優先します。 間取りの「S」はサービスルーム(納戸)です。
価格は物件の代金総額を表示しており、消費税が課税される場合は税込と表記の上、税込価格で表示しております。

取引条件の有効期限:2025年4月21日

No.OT007374

お問合せ先



国土交通大臣(11)第3088号
滋賀県宅地建物取引業協会、(公社)近畿地区不動産公正取引協議会

アヤハ不動産株式会社 大津営業所

TEL:0120-40-9439

滋賀県大津市馬場2丁目7-7

URL:<https://ayaha-home.co.jp/>

E-Mail:arnet-ot@ayaha.co.jp

担当:熊谷 純伸

取引態様:一般媒介

