

# FOR SALE

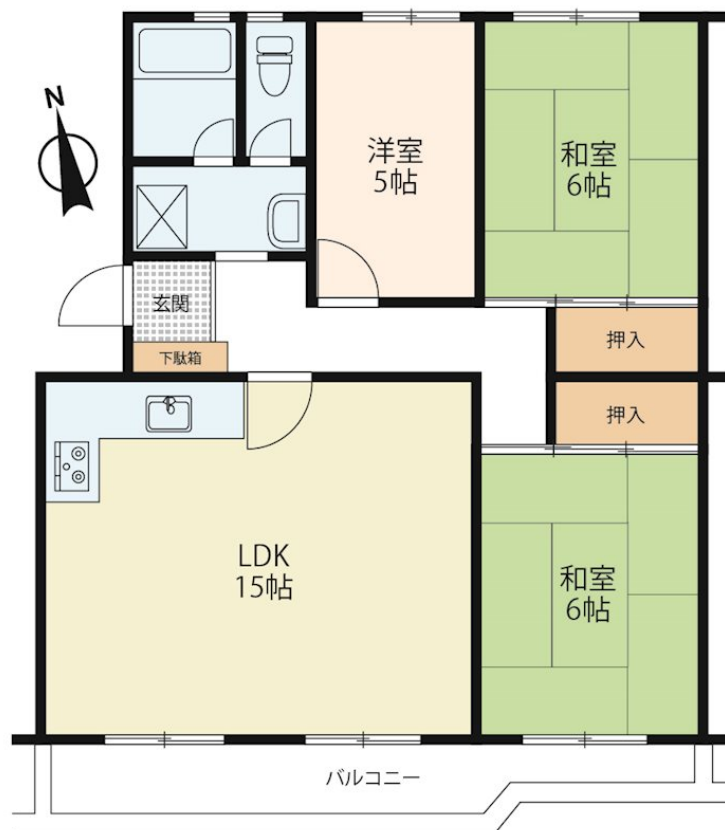
|         |        |
|---------|--------|
| 価格      | 間取りタイプ |
| 1,480万円 | 3LDK   |



【外観】



【間取り図】



|          |   |         |         |
|----------|---|---------|---------|
| 物件種目     | マンション   |         |         |
| 建物名      | 膳所ハイツ9号棟  |         |         |
| 物件所在地    | 滋賀県大津市打出浜   |         |         |
| 交通       | 東海道・山陽本線 膳所駅 徒歩7分<br>京阪石山坂本線 京阪膳所駅 徒歩7分<br>京阪石山坂本線 石場駅 徒歩5分   |         |         |
| 専有面積     | 71.87㎡ (壁芯)<br>(約21.74坪)  | バルコニー面積 | 8.3㎡    |
| 構造規模     | 鉄筋コンクリート造5階建  |         |         |
| 所在階      | 2階  | 総戸数     | 30戸     |
| 築年月      | 1979年3月   | 修繕積立金   | 12,100円 |
| 管理形態     | 全部委託  | 管理費     | 3,900円  |
| 管理人の勤務形態 | 日勤  |         |         |
| 駐車場      | 要問合せ  |         |         |
| 土地権利     | 所有権   |         |         |
| 現況       | 空き  | 引渡日     | 相談      |
| 建築確認番号   |   | 開発許可番号  |         |
| 設備       | トイレ:温水洗浄便座 / 室内洗濯機置場 / TVインターホン / 都市ガス  |         |         |
| 周辺施設     | イトーヨーカドー大津店 600m / ドラッグユカ大津市民病院前店 400m / AYAHA DIO(アヤハディオ) 大津店 850m / 大津市立平野小学校 500m / 大津市立打出中学校 900m / 滋賀県警察本部 1000m |         |         |
| その他費用    |   |         |         |
| 備考       |   |         |         |

現況と異なる場合には現況を優先します。 間取りの「S」はサービスルーム(納戸)です。  
価格は物件の代金総額を表示しており、消費税が課税される場合は税込と表記の上、税込価格で表示しております。

取引条件の有効期限:2024年12月21日

No.OT007564

お問合せ先



国土交通大臣(11)第3088号  
滋賀県宅地建物取引業協会,(公社)近畿地区不動産公正取引協議会

アヤハ不動産株式会社 大津営業所

TEL:0120-40-9439

滋賀県大津市馬場2丁目7-7

URL:<https://ayaha-home.co.jp/>

E-Mail:[arnet-ot@ayaha.co.jp](mailto:arnet-ot@ayaha.co.jp)

取引態様:専任媒介

