

FOR SALE

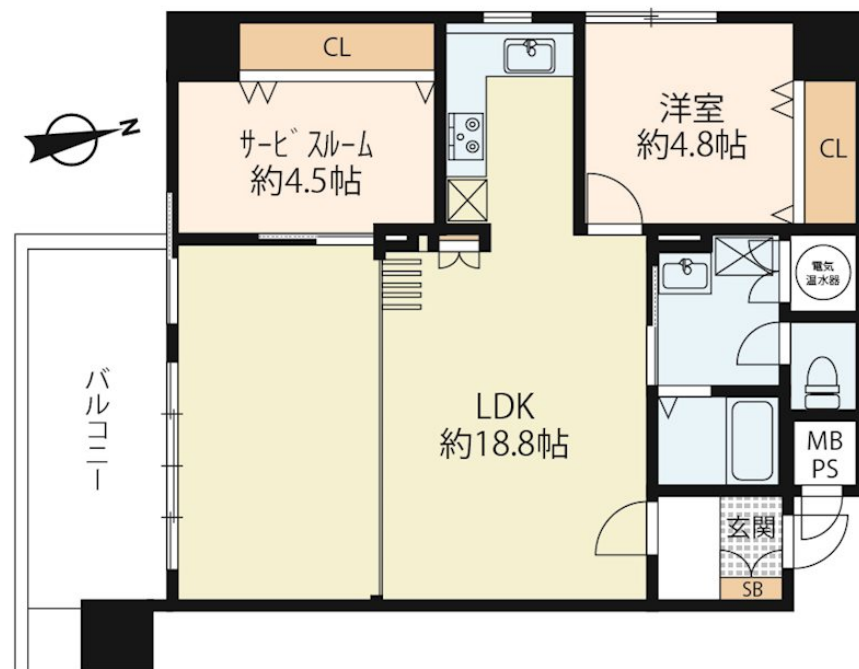
価格	間取りタイプ
1,700万円	1SLDK

POINT

【外観】



【間取り図】



物件種目	マンション		
建物名	ハイトピア京町 901		
物件所在地	滋賀県大津市京町1丁目		
交通	東海道・山陽本線 大津駅 徒歩9分 京阪石山坂本線 びわ湖浜大津駅 徒歩6分 京阪京津線 上栄町駅 徒歩6分		
専有面積	66.59㎡(壁芯) (約20.14坪)	バルコニー面積	9.9㎡
構造規模	鉄骨鉄筋コンクリート造12階建		
所在階	9階	総戸数	69戸
築年月	1995年4月	修繕積立金	14,160円
管理形態	自主管理	管理費	8,060円
管理人の勤務形態	無		
駐車場	要問合せ 14,000円		
土地権利	専有面積割合による所有権の共有		
現況	空き	引渡日	相談
建築確認番号		開発許可番号	
設備	トイレ:温水洗浄便座 / 角部屋:角住戸 / フローリング / トランクルーム / オール電化 / 室内洗濯機置場 / オートロック / エレベーター		
周辺施設	吉田医院 63m / 大津市立中央小学校 650m / 大津市立打出中学校 2000m / フルコ 大津店 230m / フンド マート 大津なかまち店 270m / 大津赤十字病院 350m		
その他費用	自治会費: 200円 / 月		
備考			

現況と異なる場合には現況を優先します。 間取りの「S」はサービスルーム(納戸)です。
価格は物件の代金総額を表示しており、消費税が課税される場合は税込と表記の上、税込価格で表示しております。

取引条件の有効期限:2024年12月11日

No.OT007707

お問合せ先



国土交通大臣(11)第3088号
滋賀県宅地建物取引業協会,(公社)近畿地区不動産公正取引協議会

アヤハ不動産株式会社 大津営業所

TEL:0120-40-9439

滋賀県大津市馬場2丁目7-7

URL:<https://ayaha-home.co.jp/>

E-Mail:arnet-ot@ayaha.co.jp

担当:熊谷 純伸

取引態様:媒介(仲介)

