

FOR SALE

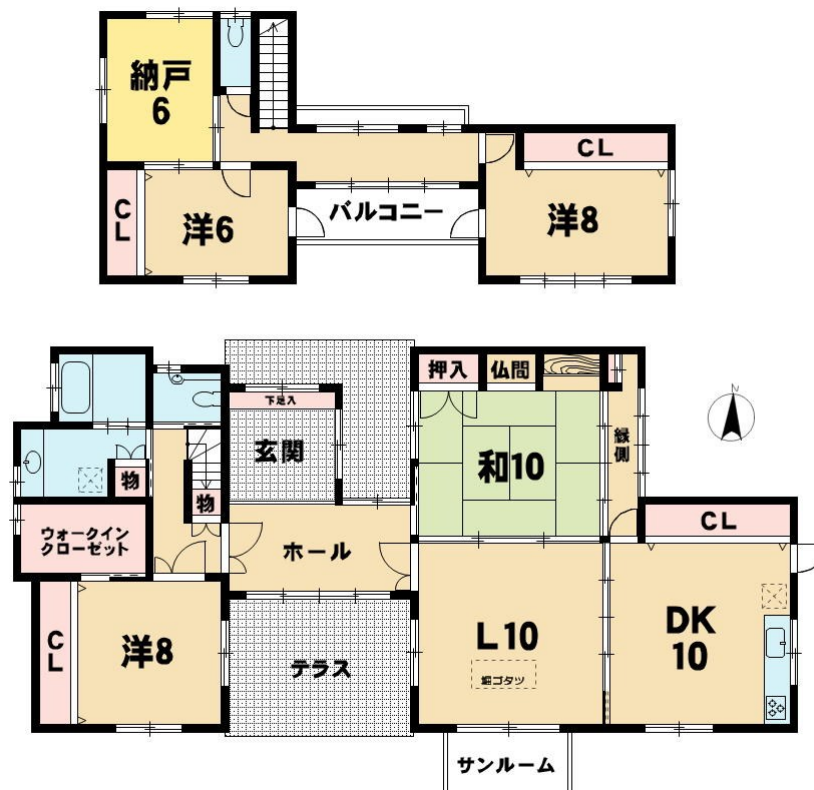
価格	間取りタイプ
2,680万円	4SLDK



【外観】



【間取り図】



物件種目	一戸建て		
物件所在地	滋賀県近江八幡市長田町		
交通	東海道・山陽本線 近江八幡駅 徒歩33分 東海道・山陽本線 安土駅 徒歩22分 近江鉄道八日市線 近江八幡駅 徒歩33分		
土地面積	502.47㎡ (約151.99坪)	他に私道面積	無し
建物面積	211.49㎡ (約63.97坪)	地目	宅地
構造規模	木造2階建	都市計画	市街化調整区域
築年月	2005年9月	容積率	200%
用途地域	無指定		
建ぺい率	70%		
土地権利	所有権		
法令上の制限			
現況	居住中	引渡日	相談
接道状況	北5.00m公道 間口3.00m		
建築確認番号		開発許可番号	
設備	IHクッキングヒーター / 食器洗浄乾燥機 / 浴室乾燥 / トイレ:温水洗浄便座 / ウォークインクローゼット / オール電化 / 複層ガラス / サンルーム / 振りごたつ / インターホン:TV付 / 24時間換気システム / 本下水		
周辺施設	金田幼稚園 1070m / 金田小学校 1070m / 八幡東中学校 2370m / イオン近江八幡 2200m / メガドンキホーテ近江八幡店 2550m / 滋賀銀行八幡南出張所 2350m		
その他費用			
備考			

現況と異なる場合には現況を優先します。 間取りの「S」はサービスルーム（納戸）です。
 価格は物件の代金総額を表示しており、消費税が課税される場合は税込と表記の上、 税込価格で表示しております。

取引条件の有効期限:2019年11月16日

No.HM000793

お問合せ先



国土交通大臣(10)第3088号

アヤハ不動産株式会社 近江八幡営業所

TEL:0120-82-5701

FAX:074-836-6163

滋賀県近江八幡市鷹飼町531

URL:<http://www.ayaha.co.jp/arnet/>

E-Mail:arnet-hm@ayaha.co.jp

取引態様:専任媒介

