

# FOR SALE

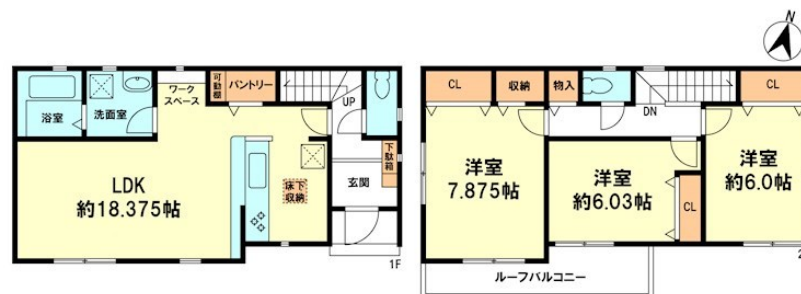
価格	間取りタイプ
2,290万円(税込)	3LDK



【外観】



【間取り図】



物件種目	戸建		
物件所在地	滋賀県近江八幡市縄手町中		
交通	東海道・山陽本線 近江八幡駅 バス3分 バス停:出町南より徒歩6分 東海道・山陽本線 近江八幡駅 徒歩22分		
土地面積	99.36㎡ (約30.05坪)	他に私道面積	無し
建物面積	93.59㎡ (約28.31坪)	地目	宅地
構造規模	木造2階建		
築年月	2021年8月	都市計画	市街化区域
用途地域	第一種住居地域		
建ぺい率	60%	容積率	200%
土地権利	所有権		
法令上の制限			
現況	新築	引渡日	即時
接道状況	南東4.4m公道		
建築確認番号	確認サービス第K S 121-0410-51172号	開発許可番号	
設備	IHクッキングヒーター / 浴室乾燥 / トイレ:温水洗浄便座 / フローリング / 床下収納 / オール電化 / 複層ガラス / TVインターホン / 公共下水 / 水道:公営		
周辺施設	八幡小学校 800m / 八幡中学校 500m / アルプラザ近江八幡 800m / 八幡幼稚園 400m / 近江八幡郵便局 1300m / イオン近江八幡 2200m		
その他費用			
備考	20-1期:1号地 網戸・カーテン・照明・TVアンテナ等はオプションとなります 電波障害が発生する場合があります。その場合の共聴アンテナ・ケーブルテレビ等の接続および使用料等、放送受信に要する費用は買主の負担となります キッチンに吊戸棚は設置されません		

現況と異なる場合には現況を優先します。 間取りの「S」はサービスルーム(納戸)です。  
価格は物件の代金総額を表示しており、消費税が課税される場合は税込と表記の上、税込価格で表示しております。

取引条件の有効期限:2021年11月24日

No.HM001535

お問合せ先



国土交通大臣(10)第3088号

アヤハ不動産株式会社 近江八幡営業所

TEL:0120-82-5701

FAX:074-836-6163

滋賀県近江八幡市鷹飼町531

URL:<https://ayaha-home.co.jp/>

E-Mail:[arnet-hm@ayaha.co.jp](mailto:arnet-hm@ayaha.co.jp)

取引態様:媒介(仲介)

