

# FOR SALE

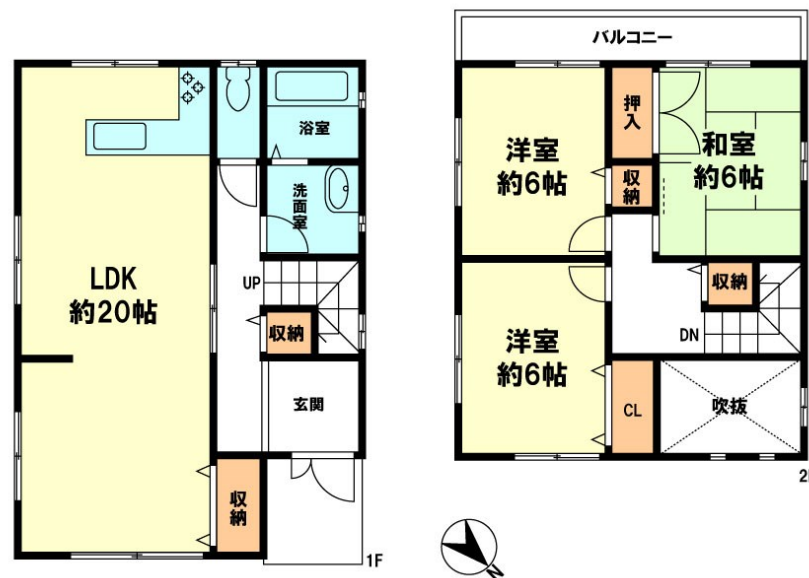
価格	間取りタイプ
1,999万円(税込)	3LDK



【外観】



【間取り図】



物件種目	戸建		
物件所在地	滋賀県近江八幡市十王町		
交通	東海道・山陽本線 篠原(滋賀)駅 バス21分 バス停:北里小学校 バス停徒歩1分		
土地面積	151.0㎡ (約45.67坪)	他に私道面積	無し
建物面積	96.05㎡ (約29.05坪)	地目	宅地
構造規模	木造2階建		
築年月	1996年4月	都市計画	市街化区域
用途地域	第一種住居地域		
建ぺい率	60%	容積率	200%
土地権利	所有権		
法令上の制限			
現況	空き	引渡日	即時
接道状況	北東6.5m公道		
建築確認番号		開発許可番号	
設備	食器洗浄乾燥機 / 浴室乾燥 / トイレ:温水洗浄便座 / 吹抜 / TVインターホン / ガス:プロパン / 公共下水 / 水道:公営		
周辺施設	北里小学校 120m / 八幡西中学校 2170m / ドラッグユタカ近江八幡十王店 590m / 滋賀銀行 江頭支店 780m / セブンイレブン 近江八幡江頭町店 780m / フレンドマーケット江頭店 980m		
その他費用			
備考	ガス業者は売主指定 所有権移転にかかる司法書士は売主指定		

現況と異なる場合には現況を優先します。 間取りの「S」はサービスルーム(納戸)です。  
価格は物件の代金総額を表示しており、消費税が課税される場合は税込と表記の上、税込価格で表示しております。

取引条件の有効期限:2025年2月22日

No.HM001886

お問合せ先



国土交通大臣(11)第3088号

滋賀県宅地建物取引業協会、(公社)近畿地区不動産公正取引協議会

アヤハ不動産株式会社 近江八幡営業所

TEL:0120-82-5701

滋賀県近江八幡市鷹飼町531

URL:<https://ayaha-home.co.jp/>

E-Mail:[arnet-hm@ayaha.co.jp](mailto:arnet-hm@ayaha.co.jp)

担当:古田 善裕

取引態様:媒介(仲介)

