

# FOR SALE

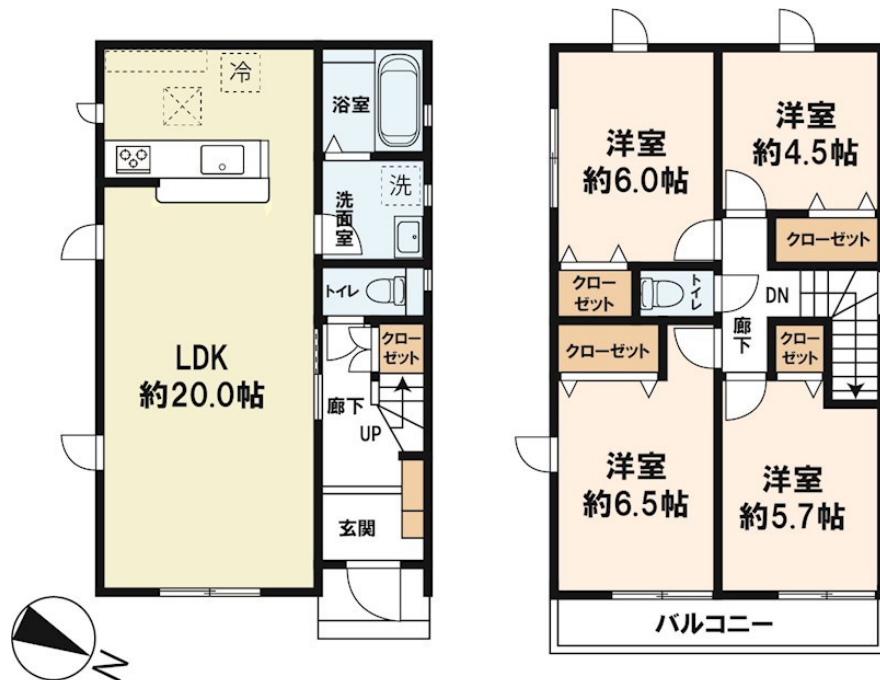
価格	間取りタイプ
3,380万円(税込)	4LDK



【外観】



【間取り図】



物件種目	戸建		
物件所在地	滋賀県近江八幡市鷹飼町		
交通	東海道・山陽本線 近江八幡駅 徒歩10分 近江鉄道八日市線 近江八幡駅 徒歩10分		
土地面積	127.72㎡ (約38.63坪)	他に私道面積	無し
建物面積	98.53㎡ (約29.80坪)	地目	宅地
構造規模	木造2階建		
築年月	2024年11月中旬	都市計画	市街化区域
用途地域	第二種中高層住居専用地域		
建ぺい率	60%	容積率	200%
土地権利	所有権		
法令上の制限			
現況	新築	引渡日	2024年11月中旬予定
接道状況	北東4.4m公道		
建築確認番号	確認サービス第KS124-0410-58359号	開発許可番号	
設備	IHキッチンヒーター / 浴室乾燥 / トイレ:温水洗浄便座 / フローリング / 床下収納 / オール電化 / 複層ガラス / TVインターホン / 24時間換気システム / 公共下水 / 水道:公営		
周辺施設	イオン近江八幡 1000m / 金田幼稚園 960m / 金田小学校 940m / 八幡東中学校 1500m / セブンイレブン近江八幡駅東店 840m / 滋賀銀行八幡駅前支店 910m		
その他費用			
備考	23-1期:1号地 網戸・カーテン・照明・TVアンテナ等はオプションとなります フラット35利用の際は適合証明取得費用:88,000円(税込)必要		

現況と異なる場合には現況を優先します。 間取りの「S」はサービスルーム(納戸)です。  
価格は物件の代金総額を表示しており、消費税が課税される場合は税込と表記の上、税込価格で表示しております。

取引条件の有効期限:2024年12月23日

No.HM002271

お問合せ先



国土交通大臣(11)第3088号

滋賀県宅地建物取引業協会,(公社)近畿地区不動産公正取引協議会

アヤハ不動産株式会社 近江八幡営業所

TEL:0120-82-5701

滋賀県近江八幡市鷹飼町531

URL:<https://ayaha-home.co.jp/>

E-Mail:[arnet-hm@ayaha.co.jp](mailto:arnet-hm@ayaha.co.jp)

担当:古田 善裕

取引態様:媒介(仲介)

