

FOR SALE

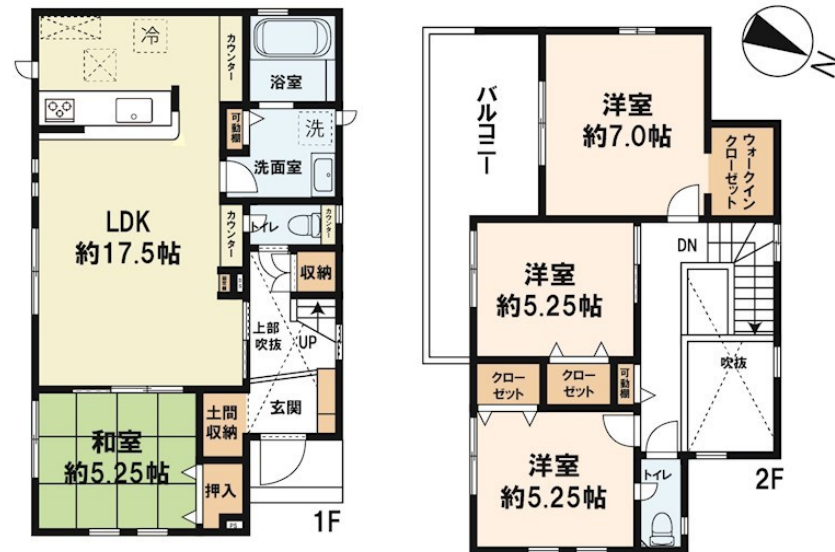
価格	間取りタイプ
3,390万円(税込)	4LDK



【外観】



【間取り図】



物件種目	戸建		
物件所在地	滋賀県近江八幡市中小森町		
交通	東海道・山陽本線 近江八幡駅 徒歩20分 近江鉄道八日市線 近江八幡駅 徒歩20分 東海道・山陽本線 近江八幡駅 バス5分 バス停:桜ヶ丘 バス停徒歩2分		
土地面積	144.26㎡ (約43.63坪)	他に私道面積	無し
建物面積	99.15㎡ (約29.99坪)	地目	宅地
構造規模	木造2階建		
築年月	2024年9月15日	都市計画	市街化区域
用途地域	第一種中高層住居専用地域		
建ぺい率	60%	容積率	200%
土地権利	所有権		
法令上の制限			
現況	新築	引渡日	即時
接道状況	北東5.6m公道		
建築確認番号	第R06SHC108104号	開発許可番号	
設備	IHクッキングヒーター / 食器洗浄乾燥機 / 浴室乾燥 / トイレ:温水洗浄便座 / フローリング / 吹抜 / ウォークインクローゼット / 床下収納 / オール電化 / 複層ガラス / TVインターホン / 24時間換気システム / 公共下水		
周辺施設	桐原東小学校 1030m / 八幡西中学校 2490m / フレンドマート八幡鷹飼店 1210m / セブンイレブン白鳥町店 890m / 中小森郵便局 260m / ウエルシア近江八幡鷹飼店 1330m		
その他費用			
備考	1号地 公簿取引 近江八幡市中小森町字苅上321番20:原野27㎡、321番24:公園215㎡ 持分1/33も売買対象となります。 TVアンテナの申し込みはお客様負担となります 敷地内に電柱・支線が入ることがあります		

現況と異なる場合には現況を優先します。 間取りの「S」はサービスルーム(納戸)です。
価格は物件の代金総額を表示しており、消費税が課税される場合は税込と表記の上、税込価格で表示しております。

取引条件の有効期限:2024年11月28日

No.HM002272

お問合せ先



国土交通大臣(11)第3088号

滋賀県宅地建物取引業協会、(公社)近畿地区不動産公正取引協議会

アヤハ不動産株式会社 近江八幡営業所

TEL:0120-82-5701

滋賀県近江八幡市鷹飼町531

URL:<https://ayaha-home.co.jp/>

E-Mail:arnet-hm@ayaha.co.jp

担当:古田 善裕

取引態様:媒介(仲介)

