

FOR SALE

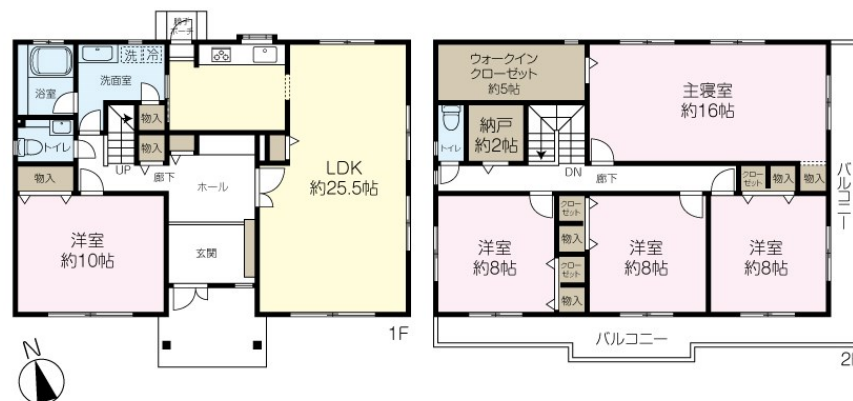
価格	間取りタイプ
2,580万円	5SLDK



【外観】



【間取り図】



物件種目	戸建		
物件所在地	滋賀県野洲市高木		
交通	東海道・山陽本線 篠原(滋賀)駅 徒歩15分		
土地面積	321.92㎡ (約97.38坪)	他に私道面積	無し
建物面積	193.75㎡ (約58.60坪)	地目	宅地
構造規模	軽量鉄骨造2階建		
築年月	1992年2月	都市計画	市街化区域
用途地域	第一種中高層住居専用地域		
建ぺい率	60%	容積率	200%
土地権利	所有権		
法令上の制限			
現況	空き	引渡日	相談
接道状況	西4.7m公道 間口16.0m		
建築確認番号		開発許可番号	
設備	トイレ:温水洗浄便座 / ウォークインクローゼット / TVインターホン / 公共下水 / 水道:公営 / ハウスメーカー施工		
周辺施設	平和堂篠原店 980m / 野洲市立篠原小学校 1410m / 野洲北中学校 3720m / 桐原郵便局 740m / ファミリーマート野洲入町店 1870m / セブンイレブン近江八幡池田本町店 2260m		
その他費用			
備考	売主の契約不適合責任免責		

現況と異なる場合には現況を優先します。 間取りの「S」はサービスルーム(納戸)です。
価格は物件の代金総額を表示しており、消費税が課税される場合は税込と表記の上、税込価格で表示しております。

取引条件の有効期限:2024年12月23日

No.HM002370

お問合せ先



国土交通大臣(11)第3088号
滋賀県宅地建物取引業協会,(公社)近畿地区不動産公正取引協議会

アヤハ不動産株式会社 近江八幡営業所

TEL:0120-82-5701

滋賀県近江八幡市鷹飼町531

URL:<https://ayaha-home.co.jp/>

E-Mail:arnet-hm@ayaha.co.jp

担当:古田 善裕

取引態様:媒介(仲介)

