

FOR SALE

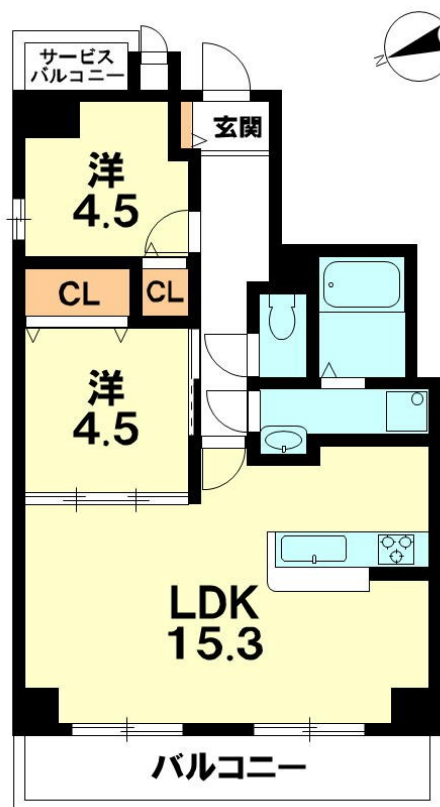
価格	間取りタイプ
1,780万円(税込)	2LDK

POINT

【外観】



【間取り図】



物件種目	マンション		
建物名	Mプラザ堅田駅前貳番館 301		
物件所在地	滋賀県大津市今堅田2丁目11-10		
交通	湖西線 堅田駅 徒歩6分		
専有面積	57.55㎡(壁芯) (約17.40坪)	バルコニー面積	
構造規模	鉄骨鉄筋コンクリート造13階建		
所在階	3階	総戸数	58戸
築年月	1997年2月	修繕積立金	8,100円
管理形態	全部委託	管理費	6,800円
管理人の勤務形態	日勤		
駐車場	要問合せ		
土地権利	専有面積割合による所有権の共有		
現況	空き	引渡日	即時
建築確認番号		開発許可番号	
設備	都市ガス / エレベーター		
周辺施設	大津市立堅田小学校 1170m / 大津市立堅田中学校 990m / ｽｷﾞ薬局 堅田店 70m / FRESCO(ﾌﾙｽ) 堅田店 270m / 平和堂 ｱﾙﾌﾞﾗ 堅田店 430m / 堅田郵便局 340m		
その他費用			
備考	住宅ローン無料相談会 月々の支払額、借入可能額、賃貸との比較などお客様により良い金融機関のご提案をさせていただきます。 まだマンションにするか戸建にするかなど決まっておらず、まずは住宅ローンの相談のみされたい方も大歓迎です。 無料査定サービス実施中 ご売却のみをお考えの方・ご自宅を売却してご購入をお考えの方など何でもご相談下さい		

現況と異なる場合には現況を優先します。 間取りの「S」はサービスルーム(納戸)です。
価格は物件の代金総額を表示しており、消費税が課税される場合は税込と表記の上、税込価格で表示しております。

取引条件の有効期限:2024年12月22日

No.KA004751

お問合せ先



国土交通大臣(11)第3088号
滋賀県宅地建物取引業協会、(公社)近畿地区不動産公正取引協議会

アヤハ不動産株式会社 堅田営業所

TEL:077-574-2103

滋賀県大津市本堅田5丁目21-14

URL:<https://ayaha-home.co.jp/>

E-Mail:arnet-ka@ayaha.co.jp

担当:竹本 知弘

取引態様:媒介(仲介)

