

FOR SALE

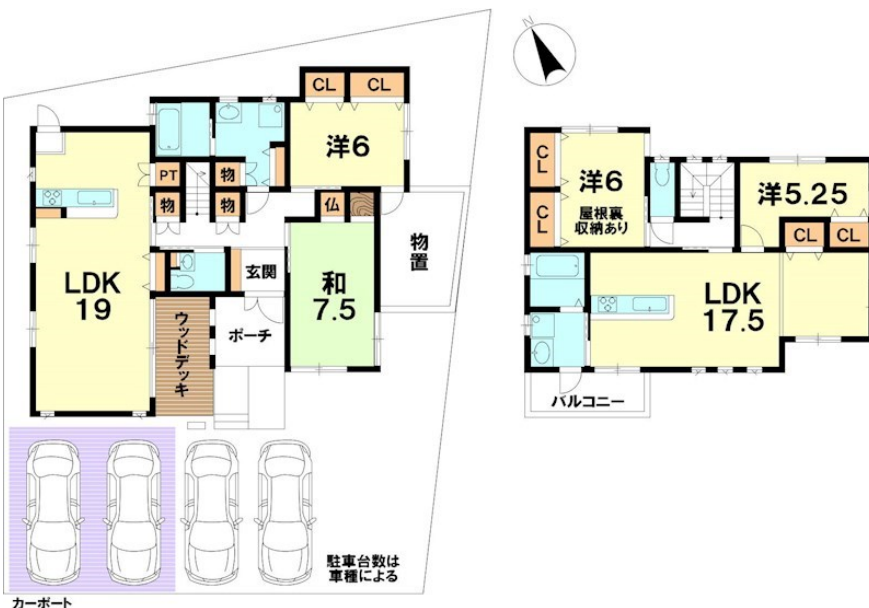
| | |
|-------------|--------|
| 価格 | 間取りタイプ |
| 3,790万円(税込) | 4LDK |



【外観】



【間取り図】



| | | | |
|--------|---|--------|-------|
| 物件種目 | 戸建 | | |
| 物件所在地 | 滋賀県大津市下阪本2丁目20-5 | | |
| 交通 | 湖西線 唐崎駅 徒歩19分 京阪石山坂本線 穴太(滋賀)駅 徒歩12分 | | |
| 土地面積 | 219.37㎡ (約66.35坪) | 他に私道面積 | 無し |
| 建物面積 | 158.99㎡ (約48.09坪) | 地目 | 宅地 |
| 構造規模 | 木造2階建 | | |
| 築年月 | 2013年12月 | 都市計画 | 市街化区域 |
| 用途地域 | 第一種中高層住居専用地域 | | |
| 建ぺい率 | 60% | 容積率 | 200% |
| 土地権利 | 所有権 | | |
| 法令上の制限 | | | |
| 現況 | 空き | 引渡日 | 相談 |
| 接道状況 | 南西6.0m公道 | | |
| 建築確認番号 | | 開発許可番号 | |
| 設備 | 都市ガス / 公共下水 / 水道:公営 | | |
| 周辺施設 | 大津市立下阪本小学校 890m / 大津市立日吉中学校 1590m / ディスカウント'ラッグ' コスエ 下阪本店 780m / ファミリーマート 大津唐崎一丁目店 1620m / 大津下阪本郵便局 660m / 関西みらい銀行 唐崎支店 1620m | | |
| その他費用 | | | |
| 備考 | 住宅ローン無料相談会 月々の支払額、借入可能額、賃貸との比較などお客様により良い金融機関のご提案をさせていただきます。 まだマンションにするか戸建にするかなど決まっておらず、まずは住宅ローンの相談のみされたい方も大歓迎です。 無料査定サービス実施中 ご売却のみをお考えの方・ご自宅を売却してご購入をお考えの方など何でもご相談下さい | | |

現況と異なる場合には現況を優先します。 間取りの「S」はサービスルーム(納戸)です。
価格は物件の代金総額を表示しており、消費税が課税される場合は税込と表記の上、税込価格で表示しております。

取引条件の有効期限:2025年4月13日

No.KA004875

お問合せ先



国土交通大臣(11)第3088号

滋賀県宅地建物取引業協会、(公社)近畿地区不動産公正取引協議会

アヤハ不動産株式会社 堅田営業所

TEL:077-574-2103

滋賀県大津市本堅田5丁目21-14

URL:<https://ayaha-home.co.jp/>

E-Mail:arnet-ka@ayaha.co.jp

担当:竹本 知弘

取引態様:媒介(仲介)

