

FOR SALE

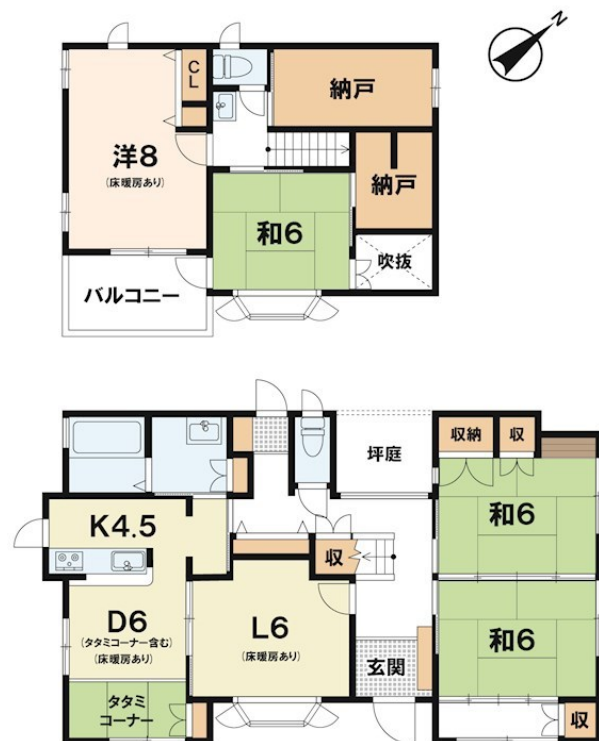
価格	間取りタイプ
3,380万円	4SLDK



【外観】



【間取り図】



物件種目	戸建		
物件所在地	滋賀県大津市仰木の里東 6 丁目 5-13		
交通	湖西線 おごと温泉駅 徒歩23分		
土地面積	240.18㎡ (約72.65坪)	他に私道面積	
建物面積	143.62㎡ (約43.44坪)	地目	宅地
構造規模	軽量鉄骨造2階建		
築年月	1996年10月	都市計画	市街化区域
用途地域	第一種低層住居専用地域		
建ぺい率	40%	容積率	60%
土地権利	所有権		
法令上の制限			
現況	空き	引渡日	相談
接道状況	北9.0m公道 間口13.0m 東6.0m公道 間口17.0m		
建築確認番号	開発許可番号		
設備	風呂一坪以上 / 床暖房 / 一部フローリング / 複層ガラス / 都市ガス / 公共下水 / 水道:公営		
周辺施設	I-77 大津仰木の里東店 490m / FRESCO(ルス) 仰木の里店 690m / フジマート 雄琴駅前店 2050m / 大津市立仰木の里東小学校 110m / 大津市立仰木中学校 980m / 大津仰木の里郵便局 650m		
その他費用			
備考	住宅ローン無料相談会 月々の支払額、借入可能額、賃貸との比較などお客様により良い金融機関のご提案をさせていただきます。 まだマンションにするか戸建にするかなど決まっておらず、まずは住宅ローンの相談のみされたい方も大歓迎です。 無料査定サービス実施中 ご売却のみをお考えの方・ご自宅を売却してご購入をお考えの方など何でもご相談下さい		

現況と異なる場合には現況を優先します。 間取りの「S」はサービスルーム（納戸）です。
価格は物件の代金総額を表示しており、消費税が課税される場合は税込と表記の上、税込価格で表示しております。

取引条件の有効期限:2025年1月21日

No.KA005660

お問合せ先



国土交通大臣(11)第3088号

滋賀県宅地建物取引業協会、(公社)近畿地区不動産公正取引協議会

アヤハ不動産株式会社 堅田営業所

TEL:077-574-2103

滋賀県大津市本堅田 5 丁目21-14

URL:<https://ayaha-home.co.jp/>

E-Mail:arnet-ka@ayaha.co.jp

担当:竹本 知弘

取引態様:専任媒介

