

FOR SALE

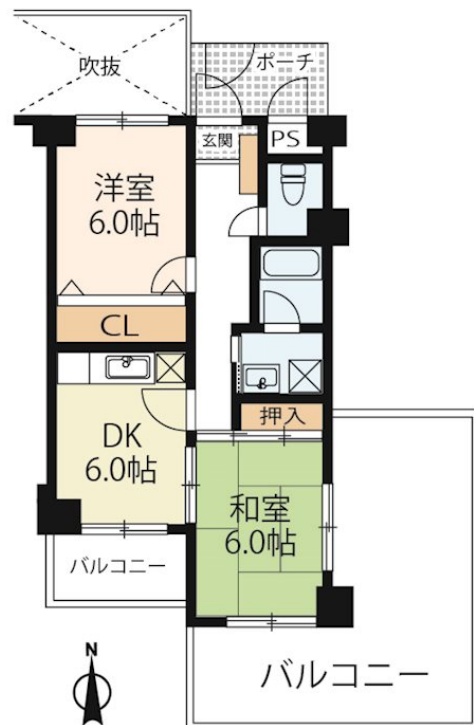
価格	間取りタイプ
1,180万円	2DK



【外観】



【間取り図】



物件種目	マンション		
建物名	グランドールー里山		
物件所在地	滋賀県大津市一里山1丁目4-1		
交通	東海道・山陽本線 瀬田(滋賀)駅 徒歩5分		
専有面積	48.6㎡(壁芯) (約14.70坪)	バルコニー面積	28.5㎡
構造規模	鉄筋コンクリート造7階建		
所在階	6階	総戸数	54戸
築年月	1988年11月	修繕積立金	9,300円
管理形態	全部委託	管理費	8,730円
管理人の勤務形態	日勤		
駐車場	要問合せ		
土地権利	所有権		
現況	居住中	引渡日	相談
建築確認番号		開発許可番号	
設備	都市ガス		
周辺施設	D-1 大萱一丁目店 240m / スギ薬局 瀬田店 240m / 京都銀行瀬田支店 250m / ダイエー瀬田店イオンフードスタイル 430m / 大津市立瀬田東小学校 650m / アル・プラザ瀬田 680m		
その他費用	住民協力金: 1,000円 / 月		
備考			

現況と異なる場合には現況を優先します。 間取りの「S」はサービスルーム(納戸)です。
価格は物件の代金総額を表示しており、消費税が課税される場合は税込と表記の上、税込価格で表示しております。

取引条件の有効期限:2024年12月22日

No.ST005990

お問合せ先



国土交通大臣(11)第3088号
滋賀県宅地建物取引業協会,(公社)近畿地区不動産公正取引協議会

アヤハ不動産株式会社 瀬田営業所

TEL:0120-46-3443

滋賀県大津市一里山1丁目9-9

URL:<https://ayaha-home.co.jp/>

E-Mail:arnet-st@ayaha.co.jp

担当:富永 明日香

取引態様:専属専任媒介

