

# FOR SALE

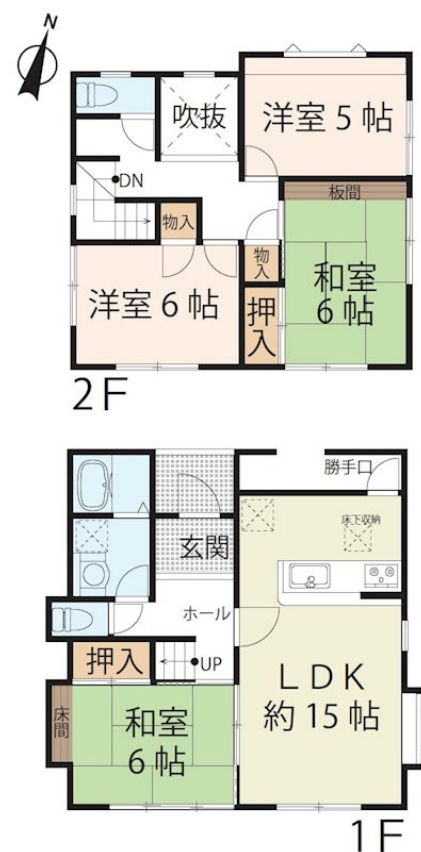
|             |        |
|-------------|--------|
| 価格          | 間取りタイプ |
| 1,850万円(税込) | 4LDK   |



【外観】



【間取り図】



|        |   |        |       |
|--------|---|--------|-------|
| 物件種目   | 戸建  |        |       |
| 物件所在地  | 滋賀県大津市里7丁目18-3  |        |       |
| 交通     | 東海道・山陽本線 石山駅 バス27分 バス停:もみじが丘 バス停徒歩4分<br>東海道・山陽本線 瀬田(滋賀)駅 徒歩106分<br>京阪石山坂本線 石山寺駅 徒歩82分                             |        |       |
| 土地面積   | 176.73㎡<br>(約53.46坪)  | 他に私道面積 | 無し    |
| 建物面積   | 94.81㎡<br>(約28.68坪)   | 地目     | 宅地    |
| 構造規模   | 木造2階建   |        |       |
| 築年月    | 1989年1月25日  | 都市計画   | 市街化区域 |
| 用途地域   | 第一種低層住居専用地域   |        |       |
| 建ぺい率   | 50%   | 容積率    | 80%   |
| 土地権利   | 所有権   |        |       |
| 法令上の制限 |   |        |       |
| 現況     | 空き  | 引渡日    | 即時    |
| 接道状況   | 北6.0m公道 間口11.0m   |        |       |
| 建築確認番号 |   | 開発許可番号 |       |
| 設備     | 食器洗浄乾燥機 / 浄水器 / 浴室乾燥 / トイレ:温水洗浄便座 / フローリング / 吹抜 / 床下収納 / TVインターホン / ガス:プロパン / 公共下水 / 水道:公営                        |        |       |
| 周辺施設   | フードマーケット・イマート 250m / 株式会社滋賀銀行 南郷支店 田上出張所 1090m / 大津市立田上幼稚園 790m / 大津市立田上小学校 960m / 大津市立田上中学校 3200m / 関ノ津郵便局 1710m |        |       |
| その他費用  |   |        |       |
| 備考     |   |        |       |

現況と異なる場合には現況を優先します。 間取りの「S」はサービスルーム(納戸)です。  
価格は物件の代金総額を表示しており、消費税が課税される場合は税込と表記の上、税込価格で表示しております。

取引条件の有効期限:2024年12月23日

No.ST006022

お問合せ先



国土交通大臣(11)第3088号

滋賀県宅地建物取引業協会、(公社)近畿地区不動産公正取引協議会

アヤハ不動産株式会社 瀬田営業所

TEL:0120-46-3443

滋賀県大津市一里山1丁目9-9

URL:<https://ayaha-home.co.jp/>

E-Mail:[arnet-st@ayaha.co.jp](mailto:arnet-st@ayaha.co.jp)

担当:富永 明日香

取引態様:売主

