

FOR SALE

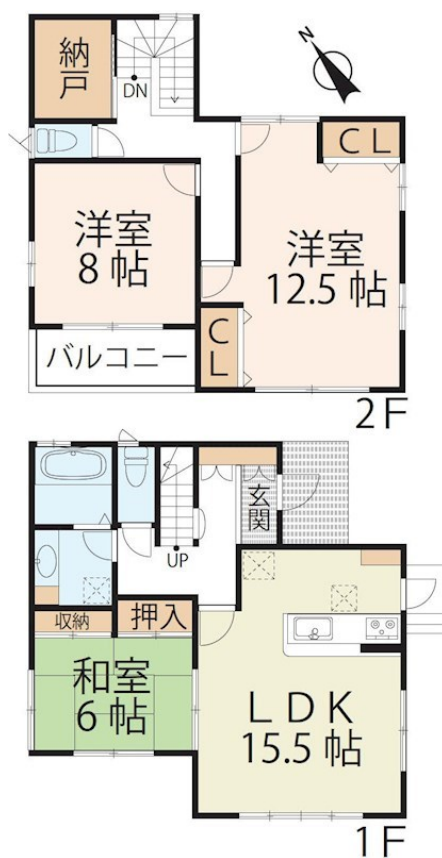
価格	間取りタイプ
2,750万円(税込)	3SLDK



【外観】



【間取り図】



物件種目	戸建		
物件所在地	滋賀県大津市松陽2丁目		
交通	京阪石山坂本線 唐橋前駅 徒歩29分 東海道・山陽本線 石山駅 バス22分 バス停:松陽2丁目東 バス徒歩2分 東海道・山陽本線 瀬田(滋賀)駅 徒歩45分		
土地面積	154.62㎡ (約46.77坪)	他に私道面積	無し
建物面積	109.53㎡ (約33.13坪)	地目	宅地
構造規模	木造2階建		
築年月	2001年2月	都市計画	市街化区域
用途地域	第一種低層住居専用地域		
建ぺい率	50%	容積率	80%
土地権利	所有権		
法令上の制限			
現況	空き	引渡日	即時
接道状況	南西6.0m公道	南東6.0m公道	
建築確認番号		開発許可番号	
設備	食器洗浄乾燥機 / 浄水器 / 浴室乾燥 / 風呂一坪以上 / トイレ:温水洗浄便座 / 全居室フローリング / 複層ガラス / TVインターホン / 都市ガス / 公共下水 / 水道:公営 / ハウスメーカー施工		
周辺施設	ｽﾀｯﾄﾞ ﾚｯｸﾞ 神領店 1200m / ﾏﾞｰﾐﾘｰ-ﾏｰﾄﾞ 大津神領二丁目店 1170m / 業務ｽｰﾊﾟｰ 大津神領店 1320m / FRESCO(ﾌﾟﾚｽ) 神領店 1390m / ﾏﾞﾙﾏ 大津一里山 2140m / 大津市立瀬田南保育園 1670m		
その他費用			
備考			

現況と異なる場合には現況を優先します。 間取りの「S」はサービスルーム(納戸)です。
価格は物件の代金総額を表示しており、消費税が課税される場合は税込と表記の上、税込価格で表示しております。

取引条件の有効期限:2025年1月26日

No.ST006105

お問合せ先



国土交通大臣(11)第3088号

滋賀県宅地建物取引業協会、(公社)近畿地区不動産公正取引協議会

アヤハ不動産株式会社 瀬田営業所

TEL:0120-46-3443

滋賀県大津市一里山1丁目9-9

URL:<https://ayaha-home.co.jp/>

E-Mail:arnet-st@ayaha.co.jp

担当:大西 良治

取引態様:売主

