

# FOR SALE

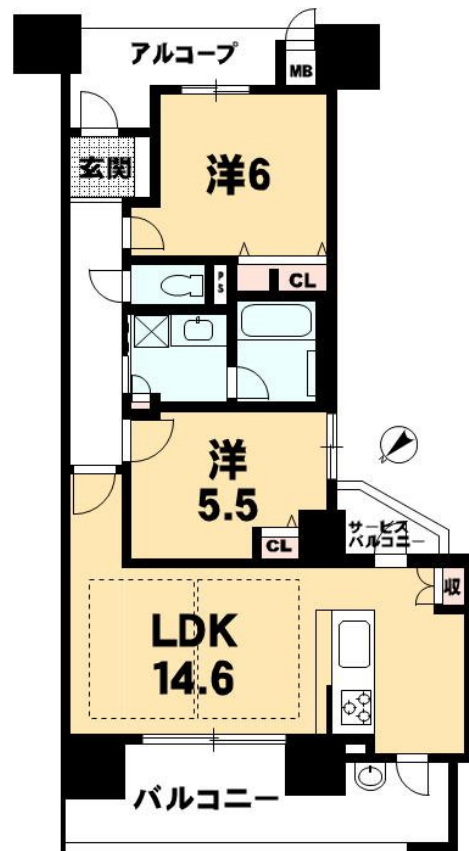
価格	間取りタイプ
2,950万円	2LDK



【外観】



【間取り図】



物件種目	マンション		
建物名	プレサンスロジェ草津駅前		
物件所在地	滋賀県草津市西渋川1丁目		
交通	東海道・山陽本線 草津(滋賀)駅 徒歩1分		
専有面積	60.88㎡(壁芯) (約18.41坪)	バルコニー面積	11.8㎡
構造規模	鉄筋コンクリート造15階建		
所在階	4階	総戸数	186戸
築年月	2015年5月	修繕積立金	3,350円
管理形態	全部委託	管理費	7,610円
駐車場			
土地権利	所有権		
現況	空き	引渡日	相談
建築確認番号	開発許可番号		
設備	食器洗浄乾燥機 / オートバス / 浴室乾燥 / トイレ:温水洗浄便座 / 角部屋 / 床暖房 / 全室フローリング / BS / CS / 複層ガラス / インターホン:TV付 / 24時間換気システム / オートロック:モニタ付 / 都市ガス		
周辺施設	近鉄百貨店 草津店 60m / 阪急OASIS(阪急草津) 草津店 230m / くさつ平和堂 300m / 草津市立渋川小学校 1060m / 草津市立草津中学校 1240m / 草津郵便局 340m		
その他費用			
備考			

現況と異なる場合には現況を優先します。 間取りの「S」はサービスルーム(納戸)です。  
 価格は物件の代金総額を表示しており、消費税が課税される場合は税込と表記の上、税込価格で表示しております。

取引条件の有効期限:2020年9月11日

No.KS005205

お問合せ先



国土交通大臣(10)第3088号

アヤハ不動産株式会社 草津営業所

TEL:0120-63-6066

FAX:077-565-0144

滋賀県草津市西大路町6-6

URL:<https://ayaha-home.co.jp/>

E-Mail:[arnet-ks@ayaha.co.jp](mailto:arnet-ks@ayaha.co.jp)

取引態様:一般媒介

