

FOR SALE

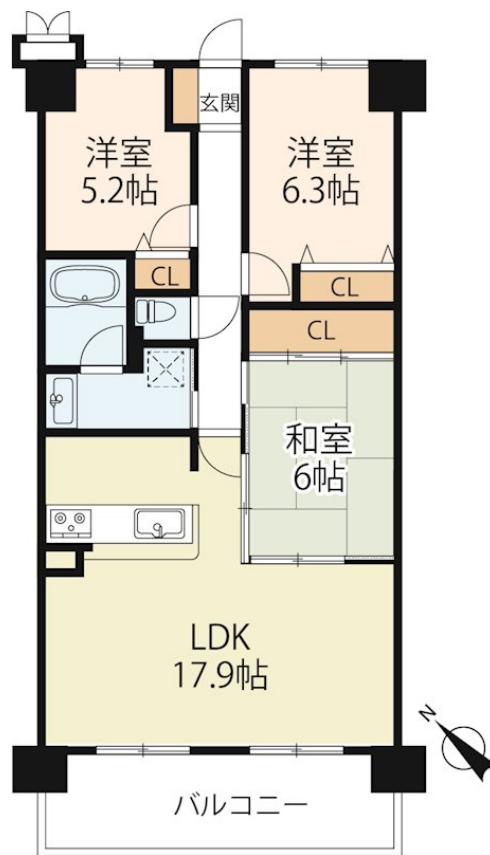
価格	間取りタイプ
2,800万円	3LDK



【外観】



【間取り図】



物件種目	マンション		
建物名	グレースィ栗東セレージュ		
物件所在地	滋賀県栗東市縷3丁目		
交通	東海道・山陽本線 栗東駅 徒歩3分 草津線 手原駅 徒歩31分 東海道・山陽本線 草津(滋賀)駅 徒歩36分		
専有面積	76.23㎡(壁芯) (約23.05坪)	バルコニー面積	11.3㎡
構造規模	鉄骨鉄筋コンクリート造地下1階14階建		
所在階	5階	総戸数	174戸
築年月	1996年10月	修繕積立金	8,860円
管理形態	全部委託	管理費	9,100円
管理人の勤務形態	日勤		
駐車場	要問合せ 7,000円		
土地権利	専有面積割合による所有権の共有		
現況	空き	引渡日	相談
建築確認番号		開発許可番号	
設備	室内洗濯機置場 / インターホン / オートロック / 都市ガス / エレベーター2基		
周辺施設	アル・プラザ 栗東店 100m / セブンイレブン 栗東駅前店 100m / ドラッグ ユカ栗東野尻店 520m / 栗東市立大宝幼稚園荻原分園 330m / 栗東市立大宝小学校 240m / 栗東市立栗東西中学校 710m		
その他費用			
備考			

現況と異なる場合には現況を優先します。 間取りの「S」はサービスルーム(納戸)です。
価格は物件の代金総額を表示しており、消費税が課税される場合は税込と表記の上、税込価格で表示しております。

取引条件の有効期限:2025年5月4日

No.KS007328

お問合せ先



国土交通大臣(11)第3088号
滋賀県宅地建物取引業協会、(公社)近畿地区不動産公正取引協議会

アヤハ不動産株式会社 草津営業所

TEL:0120-63-6066

滋賀県草津市西大路町6-6

URL:<https://ayaha-home.co.jp/>

E-Mail:arnet-ks@ayaha.co.jp

担当:小坂 武史

取引態様:媒介(仲介)

