

# FOR SALE

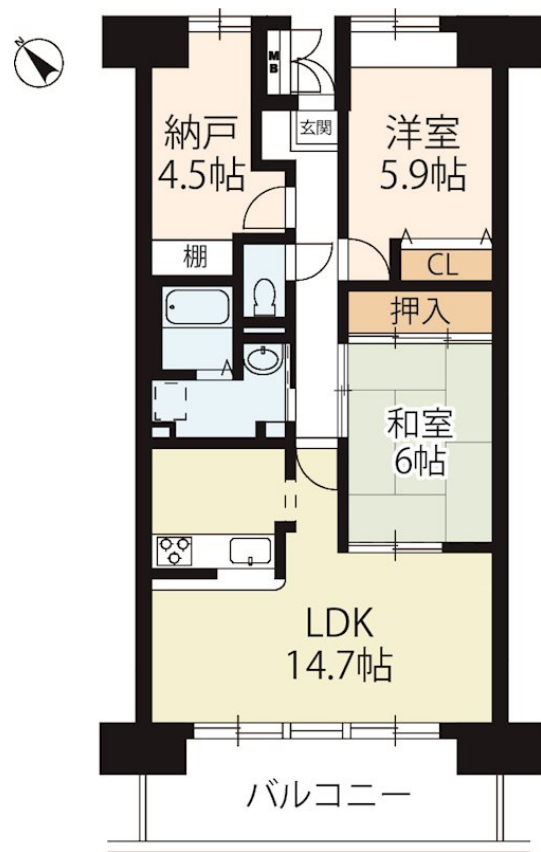
価格	間取りタイプ
1,750万円	2SLDK

**POINT** JR草津駅徒歩17分 ペット飼育可(規約あり) 駐車

【外観】



【間取り図】



物件種目	マンション		
建物名	ベルヴィ草津		
物件所在地	滋賀県草津市草津町 1467		
交通	東海道・山陽本線 草津(滋賀)駅 徒歩17分 東海道・山陽本線 南草津駅 徒歩32分 東海道・山陽本線 栗東駅 徒歩52分		
専有面積	70.2㎡(壁芯) (約21.23坪)	バルコニー面積	10.8㎡
構造規模	鉄筋コンクリート造9階建		
所在階	5階	総戸数	80戸
築年月	1995年7月	修繕積立金	13,130円
管理形態	全部委託	管理費	5,970円
管理人の勤務形態	日勤		
駐車場	有(敷地内) 5,500円		
土地権利	専有面積割合による所有権の共有		
現況	空き	引渡日	相談
建築確認番号		開発許可番号	
設備	都市ガス / エレベーター		
周辺施設	草津市立草津小学校 1190m / 草津市立草津中学校 1250m / 川口-草津店 650m / ファミリーマート草津団地前店 620m / 草津市立図書館 70m / スーパーイブイ西店 540m		
その他費用	自治会費: 300円 / 月		
備考			

取引条件の有効期限:2025年5月3日

No.KS007553

現況と異なる場合には現況を優先します。 間取りの「S」はサービスルーム(納戸)です。  
価格は物件の代金総額を表示しており、消費税が課税される場合は税込と表記の上、税込価格で表示しております。

お問合せ先



国土交通大臣(11)第3088号  
滋賀県宅地建物取引業協会、(公社)近畿地区不動産公正取引協議会

**アヤハ不動産株式会社 草津営業所**

TEL:0120-63-6066

滋賀県草津市西大路町6-6

URL:<https://ayaha-home.co.jp/>

E-Mail:[arnet-ks@ayaha.co.jp](mailto:arnet-ks@ayaha.co.jp)

担当:小坂 武史

取引態様:専任媒介

