

FOR SALE

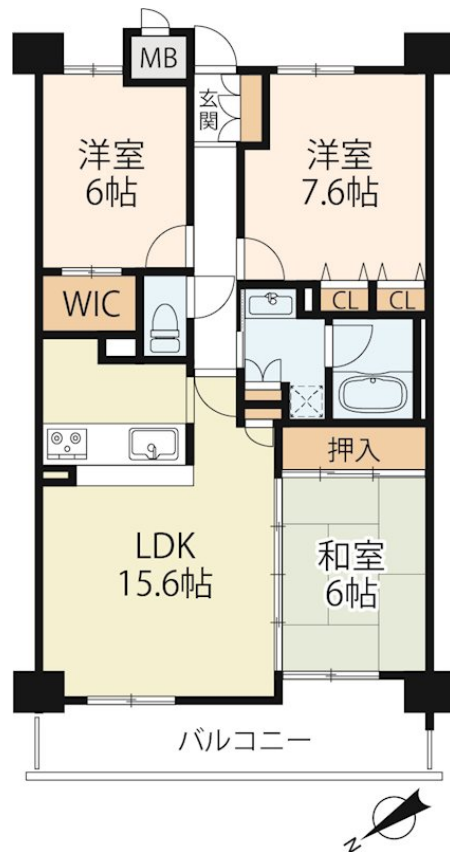
| | |
|---------|--------|
| 価格 | 間取りタイプ |
| 2,580万円 | 3LDK |

POINT JR栗東駅徒歩4分 平成20年1月築 ペット飼育可(

【外観】



【間取り図】



| | | | |
|----------|---|---------|---------|
| 物件種目 | マンション | | |
| 建物名 | エスリード栗東第2 | | |
| 物件所在地 | 滋賀県栗東市縷7丁目 | | |
| 交通 | 東海道・山陽本線 栗東駅 徒歩4分 | | |
| 専有面積 | 77.83㎡(壁芯) (約23.54坪) | バルコニー面積 | 11㎡ |
| 構造規模 | 鉄筋コンクリート造地下1階7階建 | | |
| 所在階 | 3階 | 総戸数 | 107戸 |
| 築年月 | 2008年1月 | 修繕積立金 | 13,600円 |
| 管理形態 | 全部委託 | 管理費 | 9,500円 |
| 管理人の勤務形態 | 日勤 | | |
| 駐車場 | 空無 | | |
| 土地権利 | 専有面積割合による所有権の共有 | | |
| 現況 | 空き | 引渡日 | 即時 |
| 建築確認番号 | | 開発許可番号 | |
| 設備 | 浴室乾燥 / トイレ:温水洗浄便座 / 床暖房 / フローリング / ウォークインクローゼット / 室内洗濯機置場 / 24時間換気システム / モニタ付オートロック / 都市ガス / コミュニティルーム / エレベーター2基 | | |
| 周辺施設 | 栗東市立大宝幼稚園 550m / 栗東市立大宝小学校 400m / 栗東市立栗東西中学校 980m / バンク 栗東駅前店 400m / ドラッグ 1か所栗東野尻店 780m / 栗東市立栗東西図書館 310m | | |
| その他費用 | | | |
| 備考 | | | |

現況と異なる場合には現況を優先します。 間取りの「S」はサービスルーム(納戸)です。
価格は物件の代金総額を表示しており、消費税が課税される場合は税込と表記の上、税込価格で表示しております。

取引条件の有効期限:2024年12月25日

No.KS007680

お問合せ先



国土交通大臣(11)第3088号
滋賀県宅地建物取引業協会,(公社)近畿地区不動産公正取引協議会

アヤハ不動産株式会社 草津営業所

TEL:0120-63-6066

滋賀県草津市西大路町6-6

URL:<https://ayaha-home.co.jp/>

E-Mail:arnet-ks@ayaha.co.jp

担当:貫井 浩晃

取引態様:媒介(仲介)

