

FOR SALE

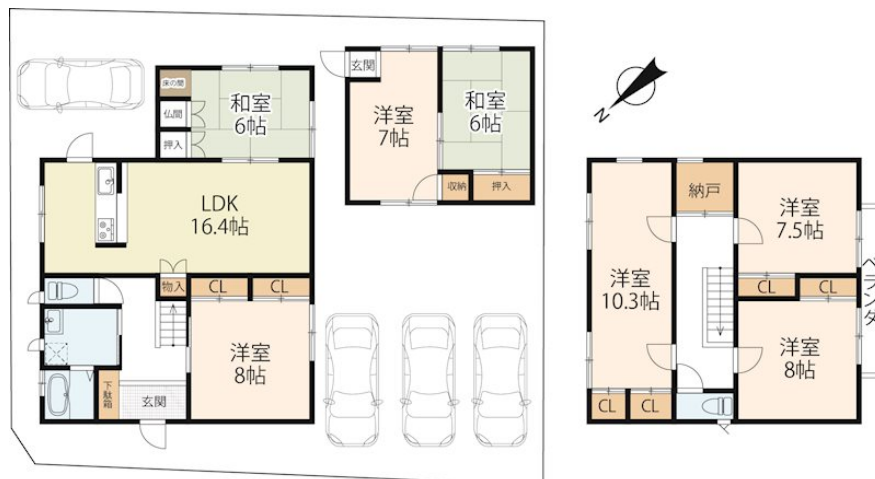
価格	間取りタイプ
3,180万円	6LDK



【外観】



【間取り図】



物件種目	戸建		
物件所在地	滋賀県守山市播磨田町		
交通	東海道・山陽本線 守山(滋賀)駅 バス9分 バス停:日精団地前 バス停徒歩7分		
土地面積	254.88㎡ (約77.1坪)	他に私道面積	
建物面積	146.56㎡ (約44.33坪)	地目	宅地
構造規模	木造2階建		
築年月	1996年6月	都市計画	市街化区域
用途地域	無指定		
建ぺい率	70%	容積率	200%
土地権利	所有権		
法令上の制限			
現況	空き	引渡日	即時
接道状況	北東5.9m公道 間口12.5m		北西4.9m公道 間口16.8m
建築確認番号		開発許可番号	
設備	ガス:プロパン / 公共下水 / 水道:公営		
周辺施設	LAMU(ファミ-) 守山店 680m / セブンイレブン 守山石田町店 1090m / 守山市立河西小学校 1530m / 守山市立守山北中学校 1660m		
その他費用			
備考			

現況と異なる場合には現況を優先します。 間取りの「S」はサービスルーム(納戸)です。
価格は物件の代金総額を表示しており、消費税が課税される場合は税込と表記の上、税込価格で表示しております。

取引条件の有効期限:2024年12月10日

No.KS007831

お問合せ先



国土交通大臣(11)第3088号

滋賀県宅地建物取引業協会,(公社)近畿地区不動産公正取引協議会

アヤハ不動産株式会社 草津営業所

TEL:0120-63-6066

滋賀県草津市西大路町6-6

URL:<https://ayaha-home.co.jp/>

E-Mail:arnet-ks@ayaha.co.jp

担当:貫井 浩晃

取引態様:媒介(仲介)

