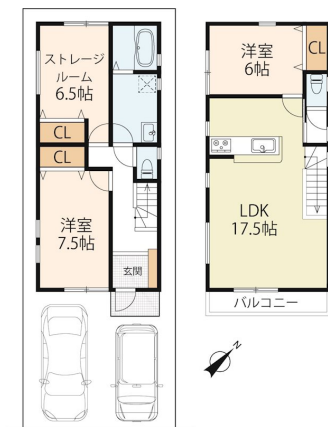


# FOR SALE

価格	間取りタイプ
3,280万円(税込)	2SLDK



【外観】



【間取り図】

物件種目	戸建		
物件所在地	滋賀県草津市野村5丁目		
交通	東海道・山陽本線 草津(滋賀)駅 徒歩22分 東海道・山陽本線 草津(滋賀)駅 バス3分 バス停:草津職業安定所 バス停徒歩6分		
土地面積	94.49㎡ (約28.58坪)	他に私道面積	無し
建物面積	89.1㎡ (約26.95坪)	地目	宅地
構造規模	木造2階建		
築年月	2025年2月	都市計画	市街化区域
用途地域	第一種中高層住居専用地域		
建ぺい率	60%	容積率	200%
土地権利	所有権		
法令上の制限			
現況	新築	引渡日	2025年2月
接道状況	南東6.9m公道 間口5.8m		
建築確認番号	第R06SHC120364号	開発許可番号	
設備	トイレ有 / 都市ガス / 公共下水 / 水道:公営		
周辺施設	草津上笠郵便局 450m / セブンイレブン 草津川原店 370m / サンドラッグ 草津野村店 570m / ハピポ - 六原草津店 850m / 草津市立笠縫東小学校 1100m / 草津市立新堂中学校 1600m		
その他費用			
備考			

現況と異なる場合には現況を優先します。 間取りの「S」はサービスルーム(納戸)です。  
価格は物件の代金総額を表示しており、消費税が課税される場合は税込と表記の上、税込価格で表示しております。

取引条件の有効期限:2024年12月17日

No.KS007851

お問合せ先



国土交通大臣(11)第3088号  
滋賀県宅地建物取引業協会,(公社)近畿地区不動産公正取引協議会

アヤハ不動産株式会社 草津営業所

TEL:0120-63-6066

滋賀県草津市西大路町6-6

URL:<https://ayaha-home.co.jp/>

E-Mail:[arnet-ks@ayaha.co.jp](mailto:arnet-ks@ayaha.co.jp)

担当:貫井 浩晃

取引態様:媒介(仲介)

