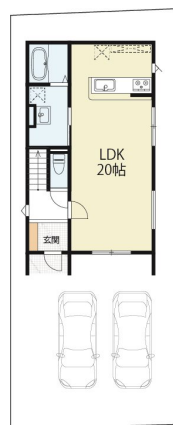


FOR SALE

価格	間取りタイプ
4,198万円(税込)	4LDK



【外観】



【間取り図】



物件種目	戸建		
物件所在地	滋賀県栗東市目川		
交通	草津線 草津(滋賀)駅 徒歩18分		
土地面積	148.76㎡ (約44.99坪)	他に私道面積	
建物面積	104.33㎡ (約31.55坪)	地目	宅地
構造規模	木造2階建		
築年月	2025年4月	都市計画	市街化区域
用途地域	第一種中高層住居専用地域		
建ぺい率	60%	容積率	200%
土地権利	所有権		
法令上の制限			
現況	新築	引渡日	2025年4月
接道状況	南4.2m公道		
建築確認番号	第R06確認建築IPEC50110号	開発許可番号	
設備	公共下水 / 水道:公営		
周辺施設	フレンド'マート・D小柿店 180m / AYAHADIO(アヤハ) 栗東店 540m / 栗東市立治田小学校 1290m / 栗東市立栗東中学校 2470m / 治田郵便局 860m		
その他費用			
備考			

現況と異なる場合には現況を優先します。 間取りの「S」はサービスルーム(納戸)です。
価格は物件の代金総額を表示しており、消費税が課税される場合は税込と表記の上、税込価格で表示しております。

取引条件の有効期限:2025年5月4日

No.KS007867

お問合せ先



国土交通大臣(11)第3088号
滋賀県宅地建物取引業協会、(公社)近畿地区不動産公正取引協議会

アヤハ不動産株式会社 草津営業所

TEL:0120-63-6066

滋賀県草津市西大路町6-6

URL:<https://ayaha-home.co.jp/>

E-Mail:arnet-ks@ayaha.co.jp

担当:貫井 浩晃

取引態様:媒介(仲介)

