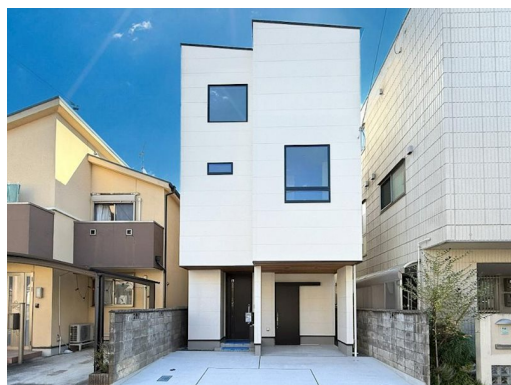


# FOR SALE

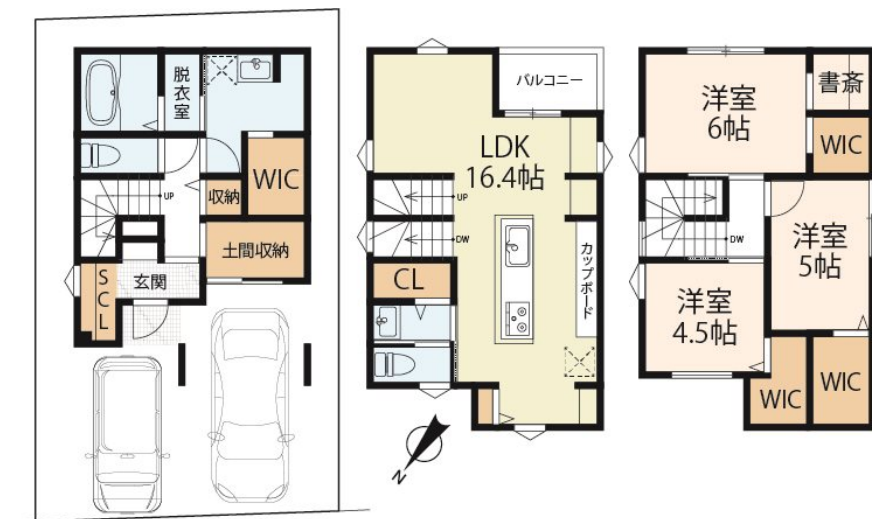
価格	間取りタイプ
3,398万円(税込)	3LDK



【外観】



【間取り図】



物件種目	戸建		
物件所在地	滋賀県草津市上笠4丁目		
交通	東海道・山陽本線 草津(滋賀)駅 徒歩30分 東海道・山陽本線 草津(滋賀)駅 バス6分 バス停:上笠四丁目 バス停徒歩2分		
土地面積	71.11㎡ (約21.51坪)	他に私道面積	
建物面積	107.98㎡ (約32.66坪)	地目	宅地
構造規模	木造3階建		
築年月	2024年10月	都市計画	市街化区域
用途地域	第一種中高層住居専用地域 / 商業地域		
建ぺい率	60%	容積率	80%
土地権利	所有権		
法令上の制限			
現況	新築	引渡日	即時
接道状況	北西6.1m私道 間口6.3m		
建築確認番号	第R05確認建築滋建住03064号	開発許可番号	
設備	公共下水 / 水道:公営		
周辺施設	フルドマート 上笠店 240m / 功薬局西草津店 470m / セブンイレブン 草津下笠店 450m / 草津市立笠縫小学校 700m / 草津市立松原中学校 300m		
その他費用			
備考			

現況と異なる場合には現況を優先します。 間取りの「S」はサービスルーム(納戸)です。  
価格は物件の代金総額を表示しており、消費税が課税される場合は税込と表記の上、税込価格で表示しております。

取引条件の有効期限:2025年2月25日

No.KS007873

お問合せ先



国土交通大臣(11)第3088号  
滋賀県宅地建物取引業協会,(公社)近畿地区不動産公正取引協議会

アヤハ不動産株式会社 草津営業所

TEL:0120-63-6066

滋賀県草津市西大路町6-6

URL:<https://ayaha-home.co.jp/>

E-Mail:[arnet-ks@ayaha.co.jp](mailto:arnet-ks@ayaha.co.jp)

担当:貫井 浩晃

取引態様:媒介(仲介)

