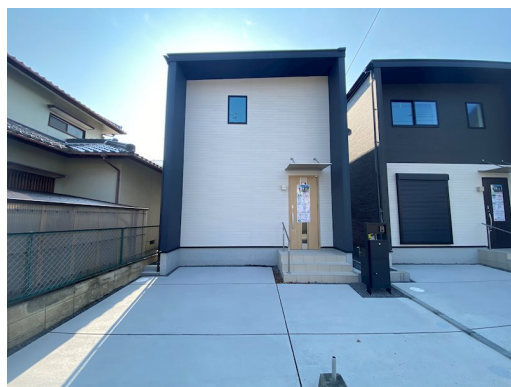


FOR SALE

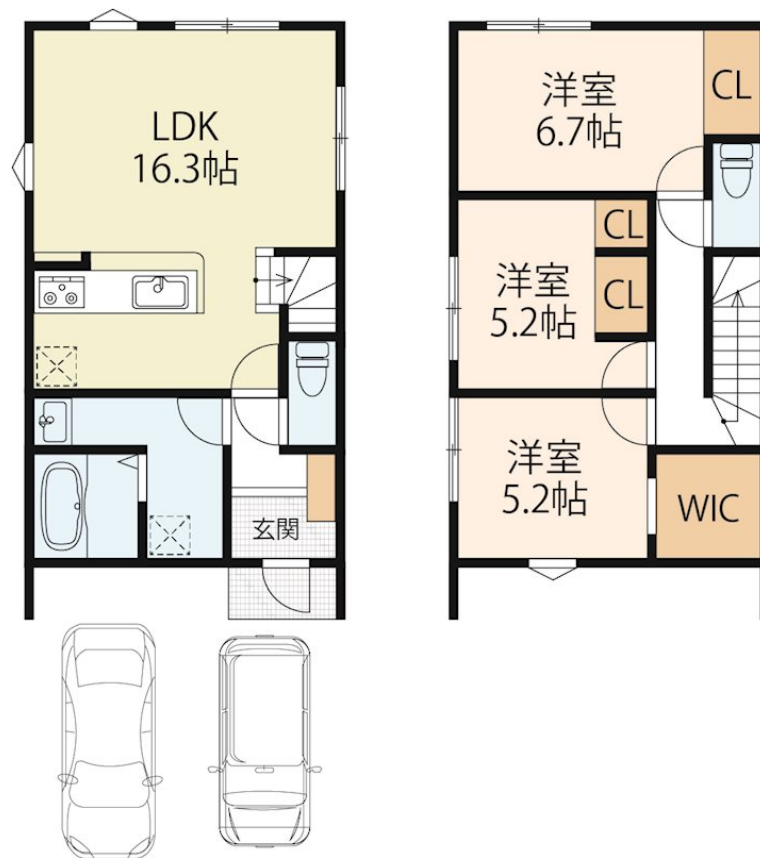
価格	間取りタイプ
3,280万円(税込)	3LDK



【外観】



【間取り図】



物件種目	戸建		
物件所在地	滋賀県草津市野村5丁目10-13		
交通	東海道・山陽本線 草津(滋賀)駅 徒歩19分 東海道・山陽本線 南草津駅 徒歩52分 東海道・山陽本線 栗東駅 徒歩49分		
土地面積	95.03㎡ (約28.74坪)	他に私道面積	
建物面積	86.52㎡ (約26.17坪)	地目	宅地
構造規模	木造2階建		
築年月	2024年12月	都市計画	市街化区域
用途地域	第一種中高層住居専用地域		
建ぺい率	60%	容積率	200%
土地権利	所有権		
法令上の制限			
現況	新築	引渡日	即時
接道状況	北6.9m公道	南4.8m公道	
建築確認番号	第KS124-0410-61060号	開発許可番号	
設備	都市ガス / 公共下水 / 水道:公営		
周辺施設	セブンイレブン 草津野村5丁目店 260m / ハピィー六原草津店 760m / フロントマート 上笠店 970m / 草津市立笠縫幼稚園 420m / 草津上笠郵便局 380m		
その他費用			
備考	住宅ローン無料相談会 月々の支払額、借入可能額、賃貸との比較などお客様により良い金融機関のご提案をさせていただきます。 まだマンションにするか戸建にするかなど決まっておらず、まずは住宅ローンの相談のみされたい方も大歓迎です。 無料査定サービス実施中 ご売却のみをお考えの方・ご自宅を売却してご購入をお考えの方など何でもご相談下さい		

現況と異なる場合には現況を優先します。 間取りの「S」はサービスルーム(納戸)です。
価格は物件の代金総額を表示しており、消費税が課税される場合は税込と表記の上、税込価格で表示しております。

取引条件の有効期限:2025年4月11日

No.KS007884

お問合せ先



国土交通大臣(11)第3088号

滋賀県宅地建物取引業協会、(公社)近畿地区不動産公正取引協議会

アヤハ不動産株式会社 草津営業所

TEL:0120-63-6066

滋賀県草津市西大路町6-6

URL:<https://ayaha-home.co.jp/>

E-Mail:arnet-ks@ayaha.co.jp

担当:貫井 浩晃

取引態様:媒介(仲介)

