

FOR SALE

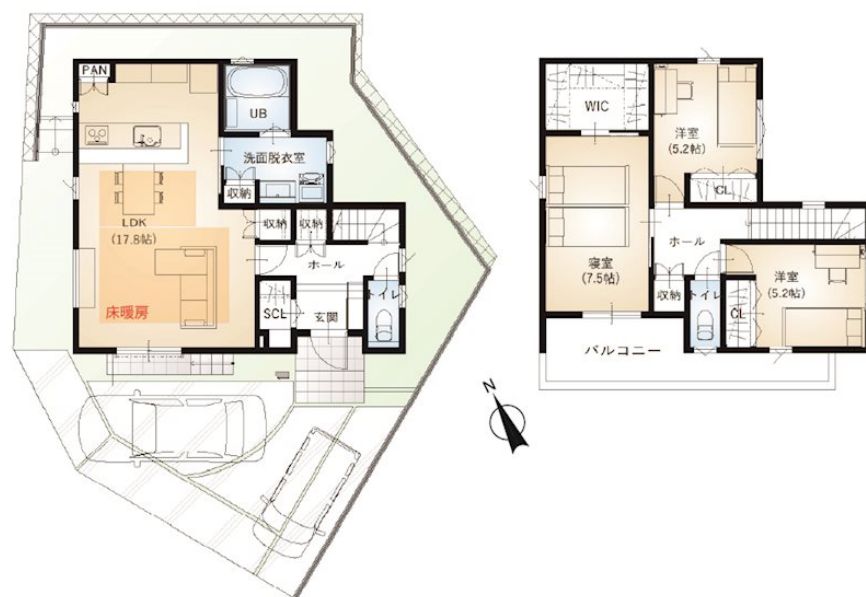
価格	間取りタイプ
3,650万円(税込)	3LDK



【外観】



【間取り図】



物件種目	戸建		
物件所在地	滋賀県草津市上笠5丁目2-9		
交通	東海道・山陽本線 草津(滋賀)駅 徒歩32分 東海道・山陽本線 草津(滋賀)駅 バス6分 バス停:くるみこども園前 [下笠東] バス停徒歩3分		
土地面積	127.12㎡ (約38.45坪)	他に私道面積	無し
建物面積	96.88㎡ (約29.30坪)	地目	宅地
構造規模	木造2階建		
築年月	2024年12月中旬	都市計画	市街化区域
用途地域	第一種中高層住居専用地域		
建ぺい率	60%	容積率	200%
土地権利	所有権		
法令上の制限	景観法 / 都市再生特別措置法		
現況	新築	引渡日	即時
接道状況	南西6.0m公道 間口18.6m		
建築確認番号	第R06確認建築滋建住00905号	開発許可番号	
設備	食器洗浄乾燥機 / 浴室乾燥 / 風呂一坪以上 / トイレ:温水洗浄便座 / 床暖房 / 全居室フローリング / ウォークインクローゼット / 複層ガラス / TVインターホン / 24時間換気システム / 都市ガス / 公共下水 / 水道:公営		
周辺施設	草津市立笠縫小学校 910m / 草津市立松原中学校 180m / くるみ保育園 120m / 草津市立笠縫こども園 1150m / フレドマート上笠店 430m / ハピビ-六原草津店 620m		
その他費用			
備考	住宅ローン無料相談会 月々の支払額、借入可能額、賃貸との比較などお客様により良い金融機関のご提案をさせていただきます。 まだマンションにするか戸建にするかなど決まっておらず、まずは住宅ローンの相談のみされたい方も大歓迎です。 無料査定サービス実施中 ご売却のみをお考えの方・ご自宅を売却してご購入をお考えの方など何でもご相談下さい		

現況と異なる場合には現況を優先します。 間取りの「S」はサービスルーム(納戸)です。
価格は物件の代金総額を表示しており、消費税が課税される場合は税込と表記の上、税込価格で表示しております。

取引条件の有効期限:2025年3月4日

No.KS007892

お問合せ先



国土交通大臣(11)第3088号

滋賀県宅地建物取引業協会、(公社)近畿地区不動産公正取引協議会

アヤハ不動産株式会社 草津営業所

TEL:0120-63-6066

滋賀県草津市西大路町6-6

URL:<https://ayaha-home.co.jp/>

E-Mail:arnet-ks@ayaha.co.jp

担当:貫井 浩晃

取引態様:売主

