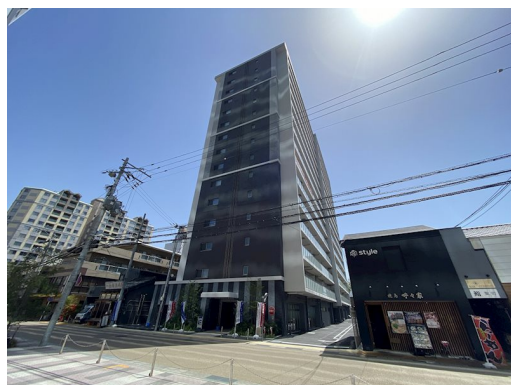


FOR SALE

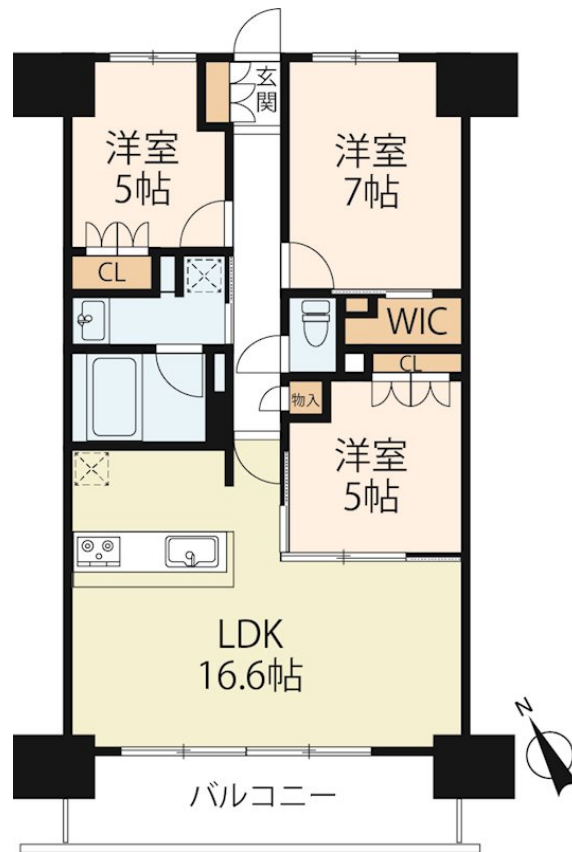
価格	間取りタイプ
5,380万円	3LDK



【外観】



【間取り図】



物件種目	マンション		
建物名	グランドパレス草津		
物件所在地	滋賀県草津市大路1丁目		
交通	東海道・山陽本線 草津(滋賀)駅 徒歩4分 草津線 草津(滋賀)駅 徒歩4分		
専有面積	74.4㎡(壁芯) (約22.50坪)	バルコニー面積	11.1㎡
構造規模	鉄筋コンクリート造15階建		
所在階	9階	総戸数	112戸
築年月	2022年11月30日	修繕積立金	7,500円
管理形態		管理費	10,600円
管理人の勤務形態			
駐車場	有(敷地内) 5,500円		
土地権利	専有面積割合による所有権の共有		
現況	居住中	引渡日	相談
建築確認番号		開発許可番号	
設備	都市ガス / エレベーター		
周辺施設	くさつ平和堂 50m / 阪急OASIS(阪急オアシ) 草津店 50m / 成城石井 近鉄草津店 403m / A-SQUARE(アイスクア) 1020m / 草津市立草津第二小学校 440m / 草津市立草津中学校 1000m		
その他費用	インターネット(定額) : 2,640円 / 月		
備考			

現況と異なる場合には現況を優先します。 間取りの「S」はサービスルーム(納戸)です。
価格は物件の代金総額を表示しており、消費税が課税される場合は税込と表記の上、税込価格で表示しております。

取引条件の有効期限:2025年2月24日

No.KS007904

お問合せ先



国土交通大臣(11)第3088号
滋賀県宅地建物取引業協会、(公社)近畿地区不動産公正取引協議会

アヤハ不動産株式会社 草津営業所

TEL:0120-63-6066

滋賀県草津市西大路町6-6

URL:<https://ayaha-home.co.jp/>

E-Mail:arnet-ks@ayaha.co.jp

担当:貫井 浩晃

取引態様:媒介(仲介)

